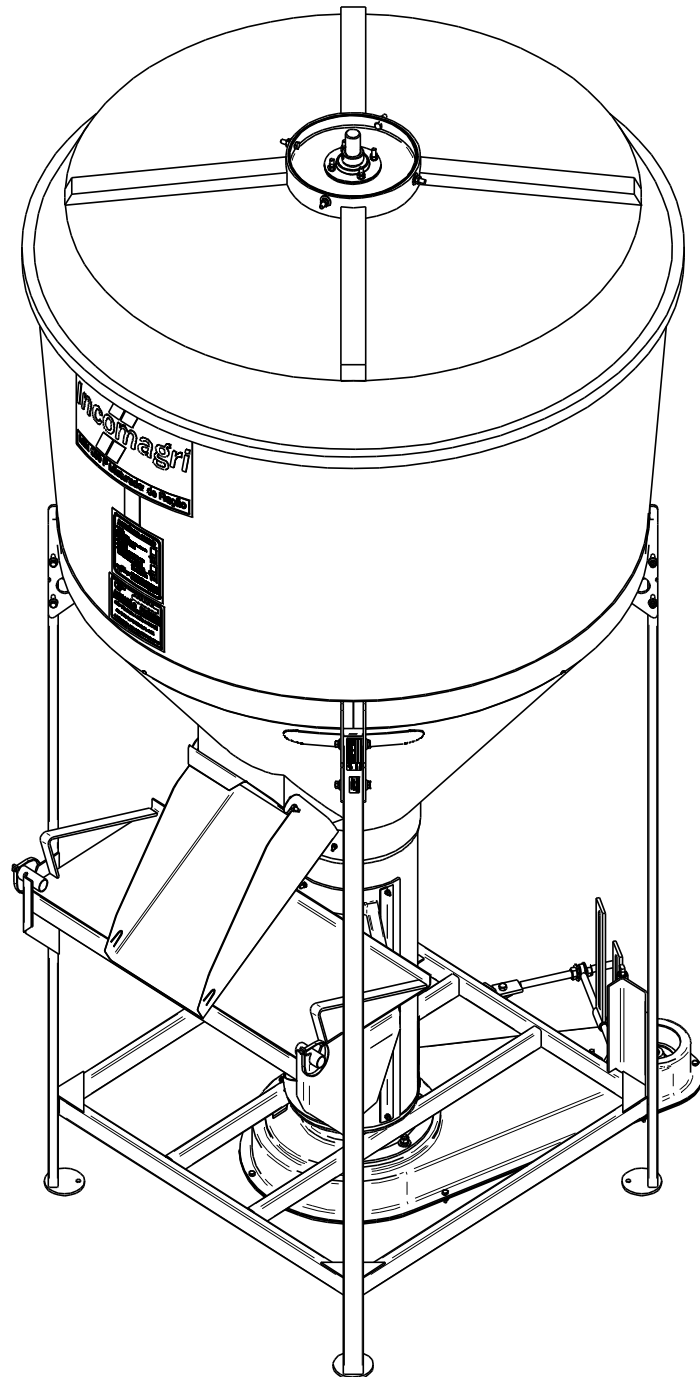


MISTURADOR DE RAÇÃO MIN - P



MANUAL DE OPERAÇÃO E PEÇAS

300 P / 500 P

500 P R350 / 1000 P

A **INCOMAGRI** lhe agradece pela aquisição do Misturador de Ração MIN P, uma máquina projetada e desenvolvida com a mais moderna tecnologia, para atender aos requisitos atuais na mistura de produtos secos e no preparo de ração para o trato de animais.

Sua durabilidade e eficiência permite utilizá-lo em setores industriais, comerciais e também para armazenar a própria mistura; é de fácil operação e garante uma mistura perfeita em 15 minutos.

A **INCOMAGRI**, no intuito de sempre oferecer produtos atualizados tecnologicamente, mantém um processo contínuo de desenvolvimento e aperfeiçoamento. Por tanto, reserva-se o direito de executar alterações sem prévio aviso, assim como não toma para si a obrigação de fornecer itens que, no momento da venda, ainda não faziam parte deste equipamento na condição de seus componentes normais de linha.

Introdução.....	Pág.03
Identificação.....	Pág.03
Normas de Segurança.....	Pág. 04
Dimensões.....	Pág. 05
Características.....	Pág. 05
Dados Técnicos.....	Pág. 06
Instalação.....	Pág. 06
Escolha do Motor	Pág. 07
Instrução para Acoplamento.....	Pág. 07 à 09
Instrução para Operação.....	Pág.10
Operação.....	Pág. 10
Desmontagem.....	Pág. 10
Montagem.....	Pág. 11
Manual de Peças.....	Págs. 12 à 35
Alertas de Segurança e Instruções	Pág. 36
Certificado de Garantia.....	Págs. 37 e 38

INTRODUÇÃO


O Objetivo deste manual é orientá-lo no correto uso e manutenção do equipamento **Misturador de Ração MIN P**, proporcionando-lhe maior rendimento com segurança e durabilidade.

O funcionamento perfeito e a longa duração da máquina, depende da leitura atenta e observações contidas neste manual, antes de colocar o equipamento em operação.

Com isso temos certeza de que o Senhor Proprietário terá o retorno que espera da seu **Misturador de Ração MIN P**. Em caso de dúvidas com relação a seu produto, entre em contato com nossa rede distribuidora ou Assistência Técnica. A **INCOMAGRI** dá cobertura total em todo território Nacional.

IDENTIFICAÇÃO

Ao solicitar peças de reposição ou assistência técnica informe o modelo e o número de série do Misturador de Ração indicados na plaqueta de identificação fixada no equipamento.

	Incomagri Indústria e Comércio de Máquinas Agrícolas Ltda. Rodovia Estadual SP - 147 KM 41,930 - Bairro Macucos Cx.Postal 41 - CEP 13970-970 - ITAPIRA / SP FONES:(19) 3843-9900 - FAX: (19) 38632951
MODELO	<input type="text"/>
NÚMERO	<input type="text"/>

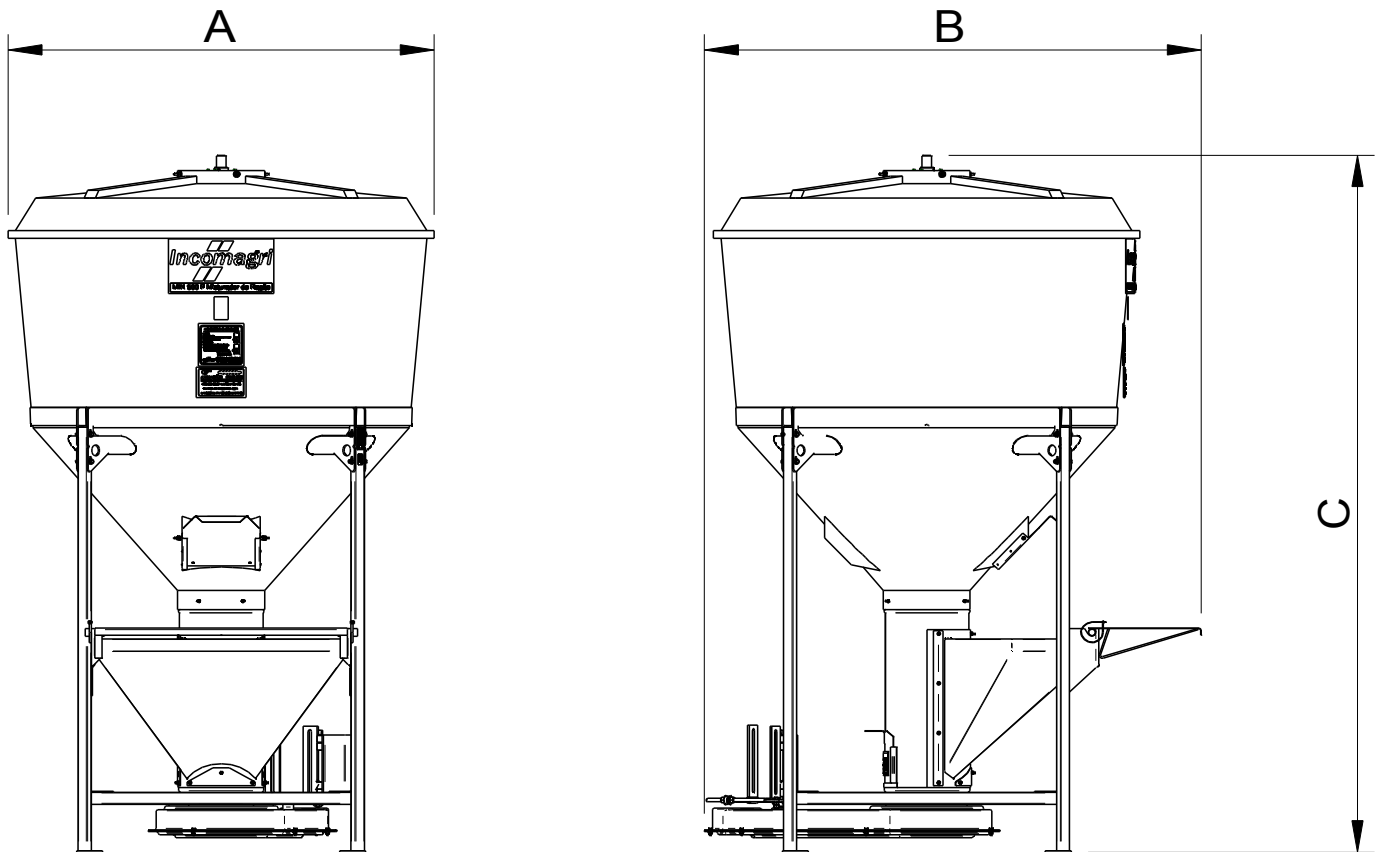
Nota: Por favor preencher acima o Modelo , nº de série / Ano de fabricação de seu equipamento.

NORMAS DE SEGURANÇA

Abaixo relacionamos alguns cuidados que, apesar de simples, consideramos importante lembrá-los, pois sua observância sempre auxilia na prevenção de acidentes:

- Antes de operar o equipamento leia cuidadosamente este manual de instruções.
- Use equipamento de proteção individual (EPI) conforme NR6, NR9, NR31 adequado ao risco existente no trabalho com este equipamento.
- Não faça improvisações ou adaptações, elas podem por em risco a sua segurança e comprometer o equipamento.
- Não use roupas soltas. Estas poderão enroscar em partes móveis do equipamento. Lei 6.514 de 22/12/1997, portaria 3.217/78 NR-12.
- Antes de colocar o seu Misturador em operação, certifique-se de que ninguém esteja próximo do equipamento.
- Desligue a energia elétrica para efetuar manutenções.
- Depois de executar a montagem ou reparos, certifique-se que todas as partes do equipamento estejam movimentando-se adequadamente e nunca deixe ferramentas em seu interior.
- Mantenha as proteções nos devidos lugares no equipamento, a falta delas pode ocasionar risco de acidente principalmente se ele estiver em operação.
- Não ultrapassar a capacidade de carga do equipamento para não perder a garantia.
- Recomendamos breves intervalos de descanso para cada hora de trabalho com este equipamento de modo a evitar agravos à saúde NR12 (12.104) NR17 (17.5.1).
- Normas observadas para o projeto e construção da máquina: NR18, NR35, NR6, NR9, NR31, NR12, ISO4254-1, ISO3600 e ISO3864.

DIMENSÕES



Medida (mm)	Modelo							
	MIN 300 P	MIN 500 P	MIN 500 P R350	MIN 1000 P	MIN 300 P SUPERIOR	MIN 500 P SUPERIOR	MIN 500 P R350 SUPERIOR	MIN 1000 P SUPERIOR
A	1205	1315	1315	1440	1205	1315	1315	1440
B	1250	1530	1460	1530	1250	1530	1460	1700
C	2300	2300	2300	2990	2400	2400	2400	3090

CARACTERÍSTICAS

- Corpo do Misturador em Polietileno.
- Eixo apoiado sobre rolamento blindado.
- Polias
- Base para Motor Elétrico.
- Bica de Saída Única ou Dupla (para motores superior)
- Plataforma de Carga e Descarga.
- Moega de Alimentação.

DADOS TÉCNICOS

Modelos MIN P	MIN 300 P	MIN 500 P	MIN 500 P R 350	MIN 1000 P
	MIN 300 P SUPERIOR	MIN 500 P SUPERIOR	MIN 500 P R 350 SUPERIOR	MIN 1000 P SUPERIOR
Potência necessária do Motor (CV)	1,5 à 2	2 à 3	5	3 à 5
Potência necessária motores diesel / gasolina (CV)	4	6	7,5	7,5
Rotação do Motor (RPM)	1740	1740	1740	1740
Rotação da rosca sem fim (RPM)	480	480	480	480
Correias	B-67	B-76	B-76	B-76
Correias (Superior)	B-90	B-94	B-94	B-94
Peso (KG)	90	116	135,5	137
Peso (KG) (Superior)	96,5	122,4	142,3	144,3
Produção (kg/ 15min.)	300	500	500	1000

Notas:

- Equipamento testado e aprovado para misturar produtos secos como: farelo de soja, farelo de trigo, farelo de algodão, farelo de arroz, rolão (peneira até 05mm), sorgo e milho triturado.
- Devido às misturas conter vários produtos com tamanhos e pesos diferentes, em alguns casos não será possível colocar a quantidade de quilos referente ao Misturador.
- Para outros produtos consultar nosso Departamento Técnico

INSTALAÇÃO

Recomenda-se a fixação do **Misturador de Ração MIN P** no solo com buchas e parafusos.

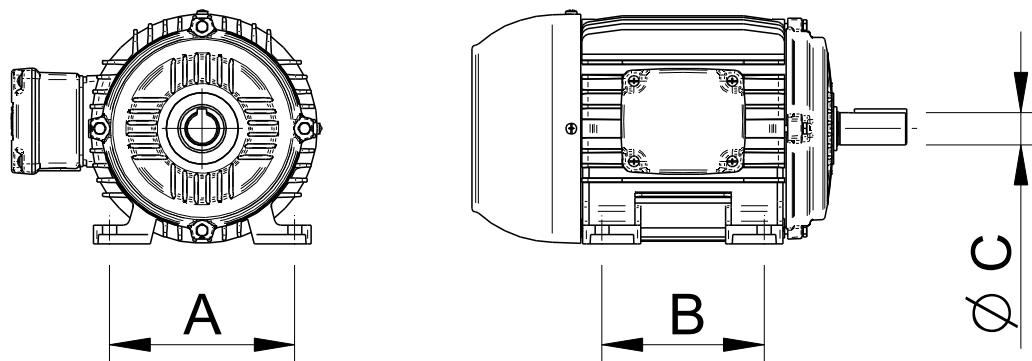
O bom funcionamento do Misturador dependerá do perfeito nivelamento do conjunto.

As áreas de circulação e os espaços em torno da máquina devem ser dimensionados de forma que o material, os trabalhadores e os transportadores mecanizados possam movimentar-se com segurança.

NOTA: Antes do assentamento, deverá ser tomada leituras de nível, para obter uma perfeita instalação.

ESCOLHA DO MOTOR

Segue abaixo uma tabela de auxílio para escolha do motor elétrico.



MOTORES MONOFÁSICO						
POTÊNCIA HP (CV)	TENSÃO NOMINAL	PÓLOS	CARCAÇA	A (mm)	B (mm)	Ø C (mm)
1,5	110/220V	4	90S	140	100	24j6
	220/440V	4				
2	110/220V	4	90L	140	125	24j6
	220/440V					
3	110/220V	4	112M	190	140	28j6
	220/440V					
5	110/220V	4				
	220/440V					

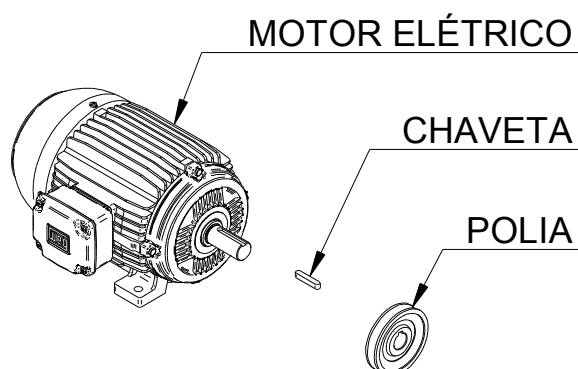
MOTORES TRIFÁSICO						
POTÊNCIA HP (CV)	TENSÃO NOMINAL	PÓLOS	CARCAÇA	A (mm)	B (mm)	Ø C (mm)
1,5	220/380/440V	4	90S	140	100	24j6
2	220/380/440V	4	90L	140	125	24j6
3	220/380/440V	4	100L	160	140	28j6
5	220/380/440V	4	112M	190	140	28j6

INSTRUÇÕES PARA ACOPLAMENTO

O Misturador de Ração MIN P, pode ser acoplado em motores elétricos, gasolina ou diesel, exigindo baixa potência para seu funcionamento com grande capacidade de produção, seguindo as informações contidas nos dados técnicos escolha o motor apropriado bem como sua respectiva correia.

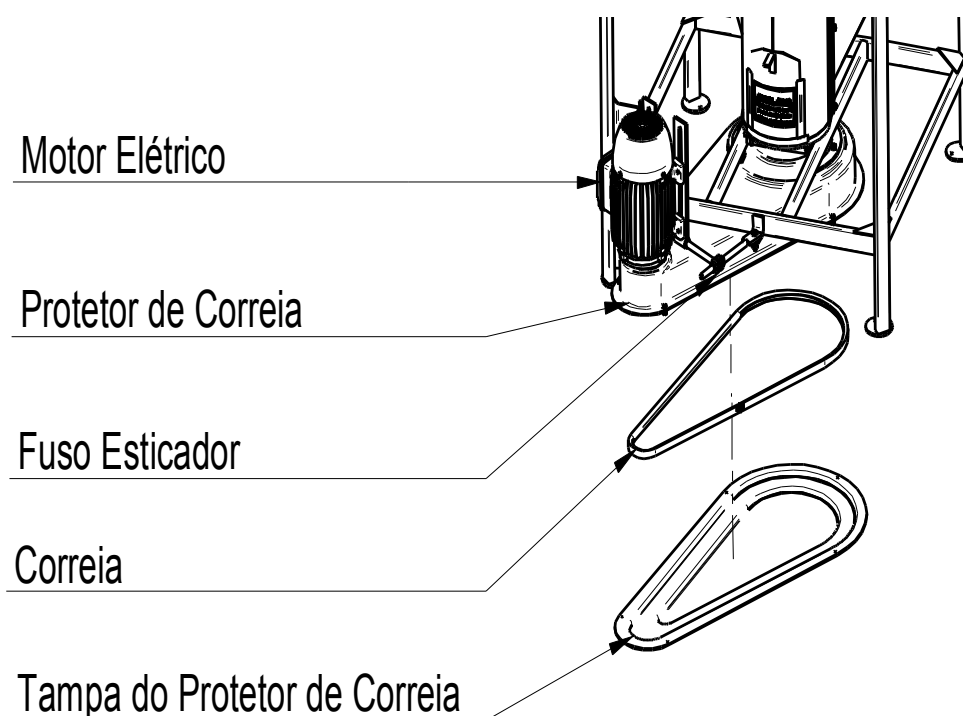
Feito a escolha do motor, prossiga os passos a seguir:

1. Abrir o furo da polia com um ajuste deslizante em relação ao eixo do motor. Abrir canal da chaveta e fazer a montagem como mostra a figura.

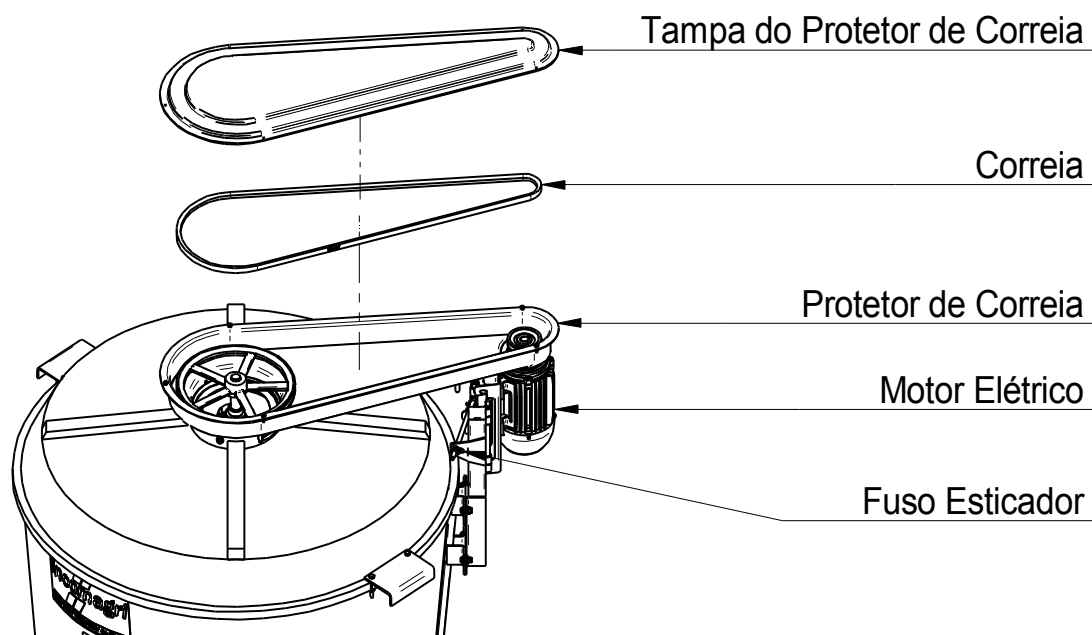


2. Posicionar o motor na base de placa, considerando o alinhamento das polias, assim como o paralelismo dos eixos e fixe corretamente.
3. Coloque a correia e ajuste seu tencionamento com a porca e contra porca no fuso esticador da base do motor.
4. Coloque as proteções da correia.

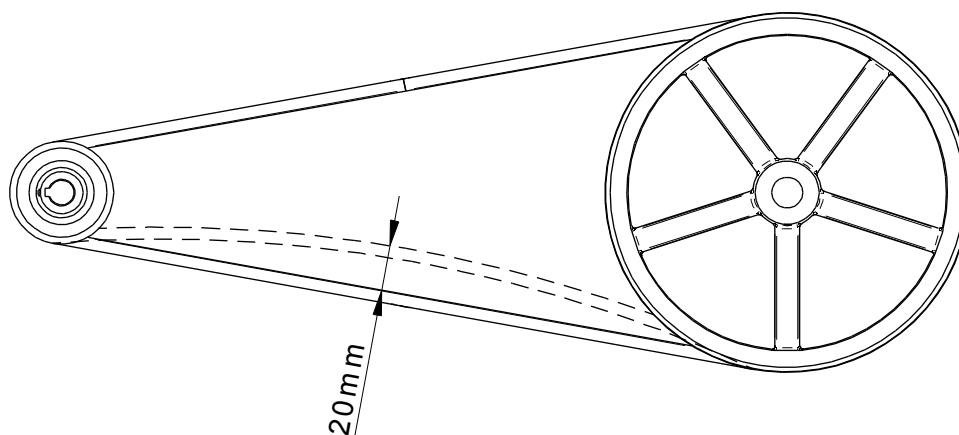
MONTAGEM MOTOR INFERIOR



MONTAGEM MOTOR SUPERIOR



- Verificar o tencionamento da correia que deverá ser de aproximadamente de 20mm.



- Após a instalação do motor, verificar o sentido de rotação de acordo com a do misturador, sentido de rotação contrário à máquina não funcionará.

Nota: O motor elétrico, a chave de acionamento da máquina e os materiais para instalação não são fornecidos pela empresa, mais a instalação dos mesmos deve ser feita por profissional treinado e qualificado observando a NR-10.

OBS.: NUNCA ESQUEÇA DE MONTAR AS PROTEÇÕES NO MISTURADOR PARA EVITAR RISCO DE ACIDENTES.

INSTRUÇÕES PARA OPERAÇÃO

Antes de colocar o **Misturador de Ração MIN P** em funcionamento, observar os seguintes pontos:

- Se não há ferramentas ou objetos sobre o motor ou sobre a máquina, principalmente sobre a plataforma, grade de proteção ou dentro da moega.
- Se não há pessoas ou objetos próximos à Máquina.
- Se a tampa da bica de descarga está fechada.

OPERAÇÃO

- A operação consiste em acionar a máquina e colocar o produto na moega.
- Deve-se observar antecipadamente a proporção correta de cada produto a ser misturado.

DESMONTAGEM

- Desligue o equipamento;
- Retire a capa de proteção;
- Solte as porcas do fuso esticador e retire a correia;
- Solte o parafuso para retirar a polia do eixo;
- Solte o parafuso allen da bucha do rolamento superior e retire-as do eixo;
- Retire os parafusos que ficam na tampa superior do Misturador;
- Retire a tampa superior e a rosca sem fim.

- Coloque a rosca sem fim dentro do misturador;
- Coloque a tampa superior, os parafusos, arruelas e porcas e aperte-as;
- Coloque as buchas travas dos rolamentos superior e inferior;
- Com os mancais soltos dos rolamentos auto compensadores, gire com a mão a rosca sem fim e observe se a mesma não está tendo atrito com as partes internas do misturador, caso isto aconteça faça o ajuste necessário, aperte os parafusos dos mancais dos rolamentos e aperte o parafuso allen das buchas travas dos mancais dos rolamentos superior e inferior;
- Recoloque a polia do Misturador e correia;
- Ajuste o tencionamento da mesma;
- Monte a capa de proteção;
- Repita as instruções de operação.

Nota:12.136. Os trabalhadores envolvidos na operação da máquinas devem receber capacitação providenciada pelo empregador e compatível com suas funções, que aborde os riscos a que estão expostos e as medidas de proteção existentes e necessárias. Observar também os pontos **12.137, 12.138 e 12.140.**

Manual de Peças



Misturador de Ração MIN – 300 P

Misturador de Ração MIN – 500 P

Misturador de Ração MIN – 500 P – R 350

Misturador de Ração MIN – 1000 P

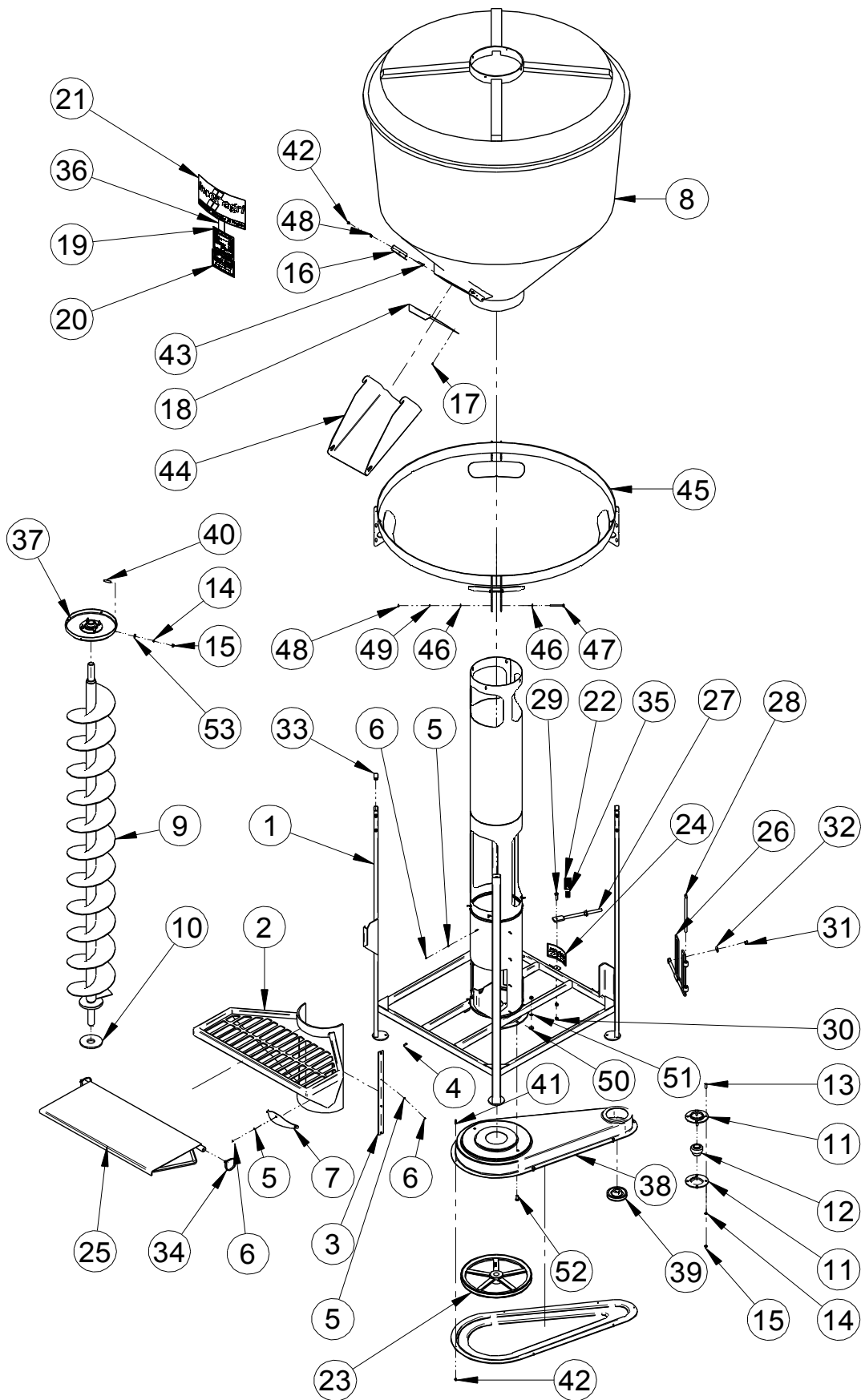
Misturador de Ração MIN – 300 P Superior

Misturador de Ração MIN – 500 P Superior

Misturador de Ração MIN – 500 P – R 350 Superior

Misturador de Ração MIN – 1000 P Superior

MISTURADOR DE RAÇÃO MIN P



MISTURADOR DE RAÇÃO MIN 300 P – 9031901

ÍTEM	CÓDIGO	DESCRIÇÃO	QTD.
1	9031023	Estrutura MIN 300 P	1
2	9030018	Moega MIN 300 P com Grade	1
3	9050056	Régua Fixadora da Moega MIN 500 P	2
4	2010665	Parafuso Francês 3/16" x 3/4" UNC Zincado	16
5	2010002	Arruela Lisa 3/16" Zincada	16
6	2010798	Porca Sextavada 3/16" UNC Zincada	16
7	9050057	Trava Inferior Moega 500 P	1
8	9030019	Corpo MIN 300 P	1
9	9052013	Eixo do MIN-500 C	1
10	2011417	Feltro MD Ø 112 x Ø 40 x 7mm	1
11	9010033	Mancal do Rolamento	2
12	2013139	Rolamento Y c/ anel trava Excentrico Ø 30	1
13	2012072	Parafuso Francês 5/16" x 1" UNC Zincado	4
14	2010010	Arruela de Pressão Média 5/16" Zincada	8
15	2010783	Porca Sextavada 5/16" UNC Zincada	8
16	9050060	Guia da Tampa MIN 500 P	2
17	2010937	Rebite Repuxo AL 1/8" x 3/4"	6
18	9050061	Tampa MIN 500 P	1
19	2010414	Adesivo Instrução Operação MIN	1
20	2010417	Adesivo Atenção MIN	1
21	2010117	Adesivo MIN 300 P	1
22	2011238	Placa de Identificação	1
23	2013681	Polia MIN Ø 350 Perfil B1	1
24	2013400	Adesivo Atenção Tampa MIN	1
25	9031024	Plataforma MIN 300P	1
26	9032020	Base do Misturador	1
27	9032008	Fuso Esticador	1
28	9030052	Pino da Dobradiça	1
29	2010737	Parafuso Sextavado 3/8" x 1.1/4" UNC Zincado	1
30	2010806	Porca Sextavada 3/8" UNC Zincada	5
31	2010788	Porca Sextavada 1/2" WW Zincada	2
32	2010005	Arruela Lisa 1/2" Zincada	2
33	2013503	Tampa Plástica p/ Tubo Retangular 40 x 20 x 1,5	4
34	2010051	Abraçadeira de Nylon CV-345 A	3
35	2010404	Adesivo Testado OK	1
36	2012141	Adesivo Ler Manual	1
37	9051039	Conjunto Mancal Superior MIN 300 / 500 / 1000	1
38	9030040	Capa Protetora da Correia 300 - Inferior	1
39	2011731	Polia de Alumínio 100mm	1
40	2010708	Parafuso Sextavado 5/16" x 1.1/4" UNC Zincado	4
41	2010697	Parafuso Sextavado 1/4" x 3/4" UNC Zincado	6
42	2010868	Porca Sextavada 1/4" UNC Auto-Frenante	8
43	2010666	Parafuso Sextavado 1/4" x 1.1/4" UNC Zincado	2
44	9030039	Bica Móvel MIN 300 P	1
45	9031025	Conjunto Cinta MIN 300 P	1
46	2010020	Arruela Lisa Ø 1/4" Zincada	16
47	2013138	Parafuso Sextavado 1/4" x 2.1/2" UNC Zincado	8
48	2010779	Porca Sextavada 1/4" UNC Zincada	10
49	2010021	Arruela de Pressão Média 1/4" Zincada	8
50	2011101	Arruela Lisa 3/8" Zincada	2
51	2011102	Arruela de Pressão Média 3/8" Zincada	2
52	2011113	Parafuso Francês 3/8" x 1" UNC Zincado	3
53	2010018	Arruela Lisa 5/16" Zincada	4

MISTURADOR DE RAÇÃO MIN 500 P – 9051901

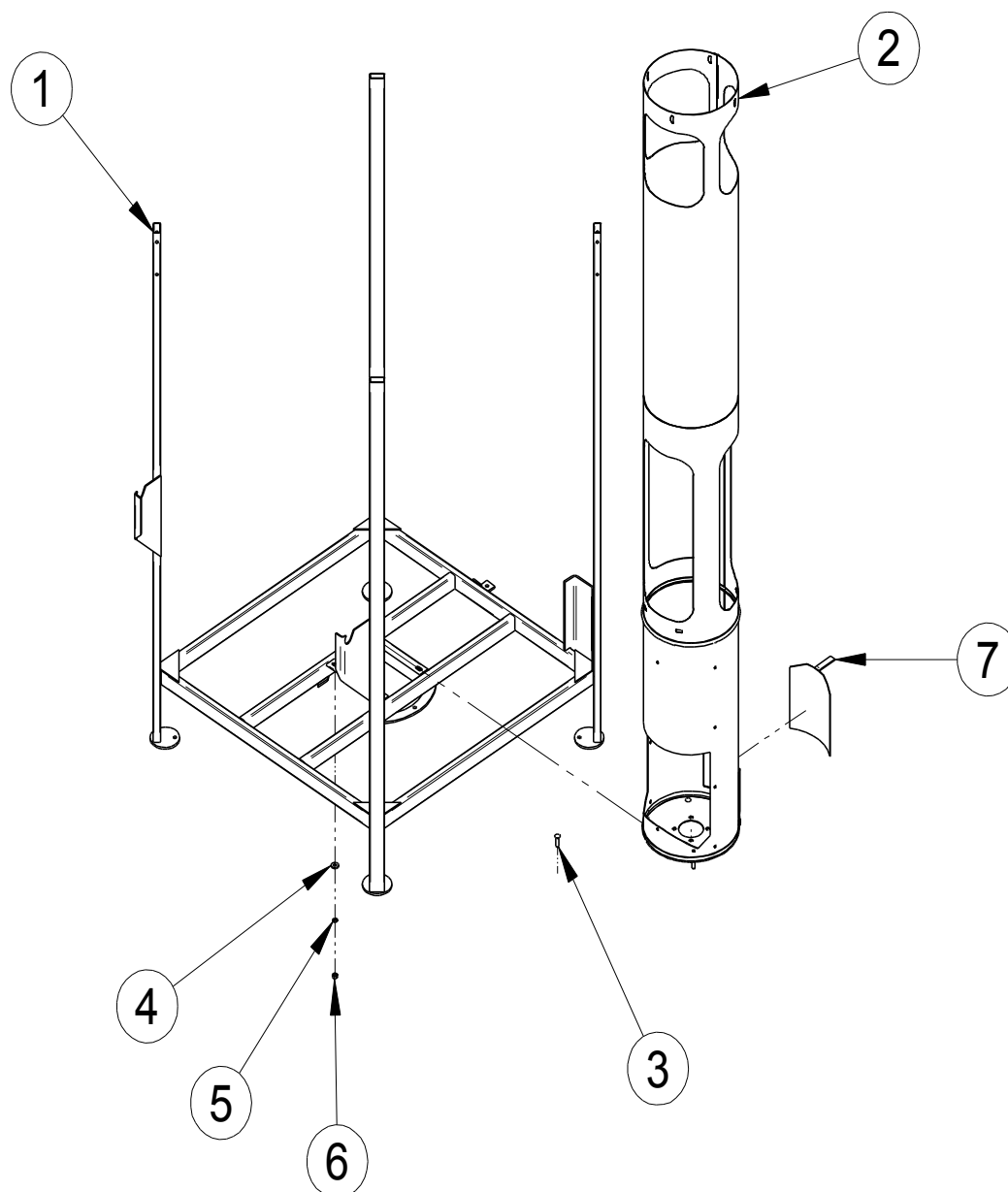
ÍTEM	CÓDIGO	DESCRIÇÃO
1	9051036	Estrutura MIN 500 P
2	9050022	Moega MIN 500 P com Grade
3	9050056	Régua Fixadora da Moega MIN 500 P
4	2010665	Parafuso Francês 3/16" x 3/4" UNC Zincado
5	2010002	Arruela Lisa 3/16" Zincada
6	2010798	Porca Sextavada 3/16" UNC Zincada
7	9050057	Trava Inferior Moega 500 P
8	9050023	Corpo MIN 500 P
9	9052013	Eixo do MIN-500 C
10	2011417	Feltro MD Ø 112 x Ø 40 x 7mm
11	9010033	Mancal do Rolamento
12	2013139	Rolamento Y c/ anel trava Excentrico Ø 30
13	2012072	Parafuso Francês 5/16" x 1" UNC Zincado
14	2010010	Arruela de Pressão Média 5/16" Zincada
15	2010783	Porca Sextavada 5/16" UNC Zincada
16	9050060	Guia da Tampa MIN 500 P
17	2010937	Rebite Repuxo AL 1/8" x 3/4"
18	9050061	Tampa MIN 500 P
19	2010414	Adesivo Instrução Operação MIN
20	2010417	Adesivo Atenção MIN
21	2010103	Adesivo MIN 500 P
22	2011238	Placa de Identificação
23	2013681	Polia MIN Ø 350 Perfil B1
24	2013400	Adesivo Atenção Tampa MIN
25	9051038	Plataforma MIN 500P / 1000P
26	9032020	Base do Misturador
27	9032008	Fuso Esticador
28	9030052	Pino da Dobradiça
29	2010737	Parafuso Sextavado 3/8" x 1.1/4" UNC Zincado
30	2010806	Porca Sextavada 3/8" UNC Zincada
31	2010788	Porca Sextavada 1/2" WW Zincada
32	2010005	Arruela Lisa 1/2" Zincada
33	2013503	Tampa Plástica p/ Tubo Retangular 40 x 20 x 1,5
34	2010051	Abraçadeira de Nylon CV-345 A
35	2010404	Adesivo Testado OK
36	2012141	Adesivo Ler Manual
37	9051039	Conjunto Mancal Superior MIN 300 / 500 / 1000
38	9050207	Capa Protetora da Correia 500 /1000 - Inferior
39	2011731	Polia de Alumínio 100mm
40	2010708	Parafuso Sextavado 5/16" x 1.1/4" UNC Zincado
41	2010697	Parafuso Sextavado 1/4" x 3/4" UNC Zincado
42	2010868	Porca Sextavada 1/4" UNC Auto-Frenante
43	2010666	Parafuso Sextavado 1/4" x 1.1/4" UNC Zincado
44	9050208	Bica Móvel MIN 500/500 R350/1000 P
45	9051040	Conjunto Cinta MIN 500 P
46	2010020	Arruela Lisa Ø 1/4" Zincada
47	2013138	Parafuso Sextavado 1/4" x 2.1/2" UNC Zincado
48	2010779	Porca Sextavada 1/4" UNC Zincada
49	2010021	Arruela de Pressão Média 1/4" Zincada
50	2011101	Arruela Lisa 3/8" Zincada
51	2011102	Arruela de Pressão Média 3/8" Zincada
52	2011113	Parafuso Francês 3/8" x 1" UNC Zincado
53	2010018	Arruela Lisa 5/16" Zincada

MISTURADOR DE RAÇÃO MIN 500 P – R350 – 9051904

ÍTEM	CÓDIGO	DESCRIÇÃO	QTD.
1	9051044	Estrutura MIN 500 P – R350	1
2	9050217	Moega MIN 500 P – R350 com Grade	1
3	9050056	Régua Fixadora da Moega MIN 500 P	2
4	2010665	Parafuso Francês 3/16" x 3/4" UNC Zincado	17
5	2010002	Arruela Lisa 3/16" Zincada	17
6	2010798	Porca Sextavada 3/16" UNC Zincada	17
7	9050116	Trava Inferior Moega 500 P – R350	1
8	9050218	Corpo MIN 500 P – R350	1
9	9052020	Eixo do MIN-500 P – R350	1
10	2011417	Feltro MD Ø 112 x Ø 40 x 7mm	1
11	9010033	Mancal do Rolamento	2
12	2013139	Rolamento Y c/ anel trava Excentrico Ø 30	1
13	2012072	Parafuso Francês 5/16" x 1" UNC Zincado	4
14	2010010	Arruela de Pressão Média 5/16" Zincada	8
15	2010783	Porca Sextavada 5/16" UNC Zincada	8
16	9050060	Guia da Tampa MIN 500 P	2
17	2010937	Rebite Repuxo AL 1/8" x 3/4"	6
18	9050061	Tampa MIN 500 P	1
19	2010414	Adesivo Instrução Operação MIN	1
20	2010417	Adesivo Atenção MIN	1
21	2013291	Adesivo MIN 500 P – R350	1
22	2011238	Placa de Identificação	1
23	2013682	Polia MIN Ø 350 Perfil B2	1
24	2013400	Adesivo Atenção Tampa MIN	1
25	9051048	Plataforma MIN 500P – R350	1
26	9032020	Base do Misturador	1
27	9032008	Fuso Esticador	1
28	9030052	Pino da Dobradiça	1
29	2010737	Parafuso Sextavado 3/8" x 1.1/4" UNC Zincado	1
30	2010806	Porca Sextavada 3/8" UNC Zincada	5
31	2010788	Porca Sextavada 1/2" WW Zincada	2
32	2010005	Arruela Lisa 1/2" Zincada	2
33	2013503	Tampa Plástica p/ Tubo Retangular 40 x 20 x 1,5	4
34	2010051	Abraçadeira de Nylon CV-345 A	3
35	2010404	Adesivo Testado OK	1
36	2012141	Adesivo Ler Manual	1
37	9051045	Conjunto Mancal Superior MIN 500P – R350	1
38	9050207	Capa Protetora da Correia 500 /1000 - Inferior	1
39	2011731	Polia de Alumínio 100mm	1
40	2010708	Parafuso Sextavado 5/16" x 1.1/4" UNC Zincado	4
41	2010697	Parafuso Sextavado 1/4" x 3/4" UNC Zincado	6
42	2010868	Porca Sextavada 1/4" UNC Auto-Frenante	8
43	2010666	Parafuso Sextavado 1/4" x 1.1/4" UNC Zincado	2
44	9050208	Bica Móvel MIN 500/500 R350/1000 P	1
45	9051047	Conjunto Cinta MIN 500 P – R350	1
46	2010020	Arruela Lisa Ø 1/4" Zincada	16
47	2013138	Parafuso Sextavado 1/4" x 2.1/2" UNC Zincado	8
48	2010779	Porca Sextavada 1/4" UNC Zincada	10
49	2010021	Arruela de Pressão Média 1/4" Zincada	8
50	2011101	Arruela Lisa 3/8" Zincada	2
51	2011102	Arruela de Pressão Média 3/8" Zincada	2
52	2011113	Parafuso Francês 3/8" x 1" UNC Zincado	3
53	2010018	Arruela Lisa 5/16" Zincada	4

MISTURADOR DE RAÇÃO MIN 1000 P - 9061901

ÍTEM	CÓDIGO	DESCRIÇÃO	QTD.
1	9061020	Estrutura MIN 1000 P	1
2	9050022	Moega MIN 500 P com Grade	1
3	9050056	Régua Fixadora da Moega MIN 500 P	2
4	2010665	Parafuso Francês 3/16" x 3/4" UNC Zincado	16
5	2010002	Arruela Lisa 3/16" Zincada	16
6	2010798	Porca Sextavada 3/16" UNC Zincada	16
7	9050057	Trava Inferior Moega 500 P	1
8	9060015	Corpo MIN 1000 P	1
9	9062011	Eixo do MIN-1000 P	1
10	2011417	Feltro MD Ø 112 x Ø 40 x 7mm	1
11	9010033	Mancal do Rolamento	2
12	2013139	Rolamento Y c/ anel trava Excentrico Ø 30	1
13	2012072	Parafuso Francês 5/16" x 1" UNC Zincado	4
14	2010010	Arruela de Pressão Média 5/16" Zincada	8
15	2010783	Porca Sextavada 5/16" UNC Zincada	8
16	9050060	Guia da Tampa MIN 500 P	2
17	2010937	Rebite Repuxo AL 1/8" x 3/4"	6
18	9050061	Tampa MIN 500 P	1
19	2010414	Adesivo Instrução Operação MIN	1
20	2010417	Adesivo Atenção MIN	1
21	2010437	Adesivo MIN 1000 P	1
22	2011238	Placa de Identificação	1
23	2013681	Polia MIN Ø 350 Perfil B1	1
24	2013400	Adesivo Atenção Tampa MIN	1
25	9051038	Plataforma MIN 500P / 1000P	1
26	9032020	Base do Misturador	1
27	9032008	Fuso Esticador	1
28	9030052	Pino da Dobradiça	1
29	2010737	Parafuso Sextavado 3/8" x 1.1/4" UNC Zincado	1
30	2010806	Porca Sextavada 3/8" UNC Zincada	5
31	2010788	Porca Sextavada 1/2" WW Zincada	2
32	2010005	Arruela Lisa 1/2" Zincada	2
33	2013503	Tampa Plástica p/ Tubo Retangular 40 x 20 x 1,5	4
34	2010051	Abraçadeira de Nylon CV-345 A	3
35	2010404	Adesivo Testado OK	1
36	2012141	Adesivo Ler Manual	1
37	9051039	Conjunto Mancal Superior MIN 300 / 500 / 1000	1
38	9050207	Capa Protetora da Correia 500 / 1000 - Inferior	1
39	2011731	Polia de Alumínio 100mm	1
40	2010708	Parafuso Sextavado 5/16" x 1.1/4" UNC Zincado	4
41	2010697	Parafuso Sextavado 1/4" x 3/4" UNC Zincado	6
42	2010868	Porca Sextavada 1/4" UNC Auto-Frenante	8
43	2010666	Parafuso Sextavado 1/4" x 1.1/4" UNC Zincado	2
44	9050208	Bica Móvel MIN 500/500 R350/1000 P	1
45	9061016	Conjunto Cinta MIN 1000 P	1
46	2010020	Arruela Lisa Ø 1/4" Zincada	16
47	2013138	Parafuso Sextavado 1/4" x 2.1/2" UNC Zincado	8
48	2010779	Porca Sextavada 1/4" UNC Zincada	10
49	2010021	Arruela de Pressão Média 1/4" Zincada	8
50	2011101	Arruela Lisa 3/8" Zincada	2
51	2011102	Arruela de Pressão Média 3/8" Zincada	2
52	2011113	Parafuso Francês 3/8" x 1" UNC Zincado	3
53	2010018	Arruela Lisa 5/16" Zincada	4



ESTRUTURA MIN 300 P – 9031023

ÍTEM	CÓDIGO	DESCRIÇÃO	QTD.
1	9032038	Estrutura Base MIN 300P	1
2	9032037	Corpo Interno MIN 300 / 500	1
3	2012072	Parafuso Francês 5/16" x 1" UNC Zincado	4
4	2010018	Arruela Lisa 5/16" Zincada	4
5	2010010	Arruela de Pressão Média 5/16" Zincada	4
6	2010783	Porca Sextavada 5/16" UNC Zincada	4
7	9032003	Tampa de Inspeção	1

ESTRUTURA MIN 500 P – 9051036

ÍTEM	CÓDIGO	DESCRIÇÃO	QTD.
1	9052066	Estrutura Base MIN 500 / 1000 P	1
2	9032037	Corpo Interno MIN 300 / 500	1
3	2012072	Parafuso Francês 5/16" x 1" UNC Zincado	4
4	2010018	Arruela Lisa 5/16" Zincada	4
5	2010010	Arruela de Pressão Média 5/16" Zincada	4
6	2010783	Porca Sextavada 5/16" UNC Zincada	4
7	9032003	Tampa de Inspeção	1

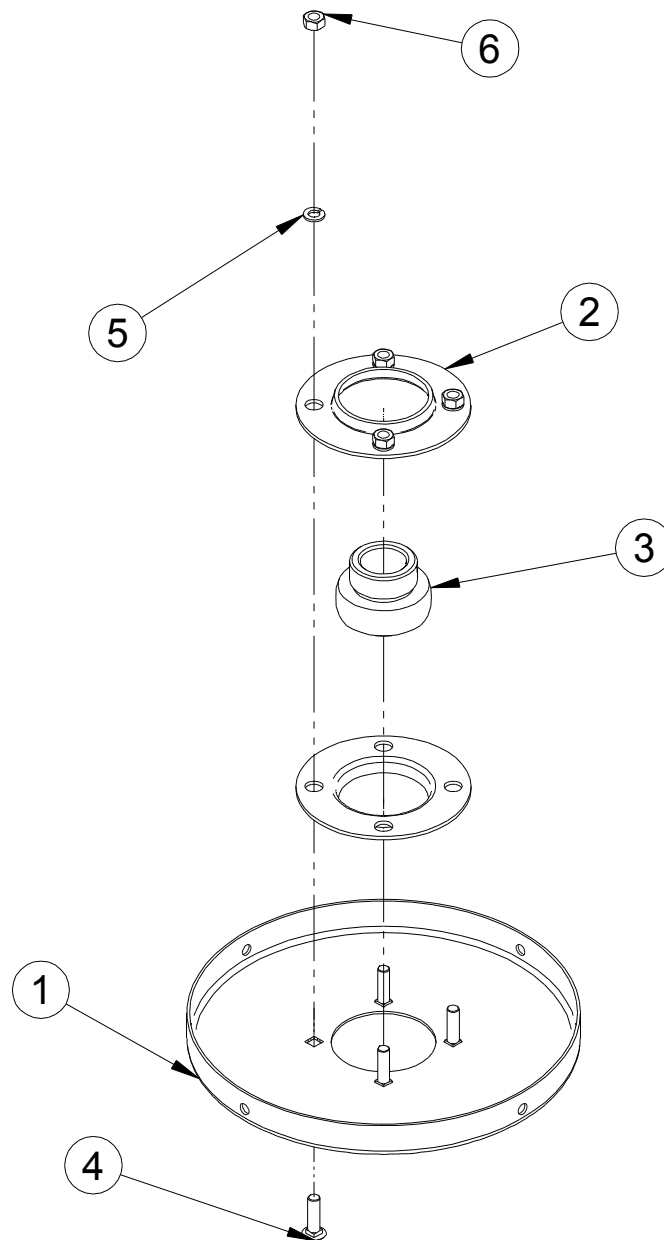
ESTRUTURA MIN 500 P – R350 – 9051044

ÍTEM	CÓDIGO	DESCRIÇÃO	QTD.
1	9052066	Estrutura Base MIN 500 / 1000 P	1
2	9052065	Corpo Interno MIN 500P R350	1
3	2012072	Parafuso Francês 5/16" x 1" UNC Zincado	4
4	2010018	Arruela Lisa 5/16" Zincada	4
5	2010010	Arruela de Pressão Média 5/16" Zincada	4
6	2010783	Porca Sextavada 5/16" UNC Zincada	4
7	9032003	Tampa de Inspeção	1

ESTRUTURA MIN 1000 P – 9051036

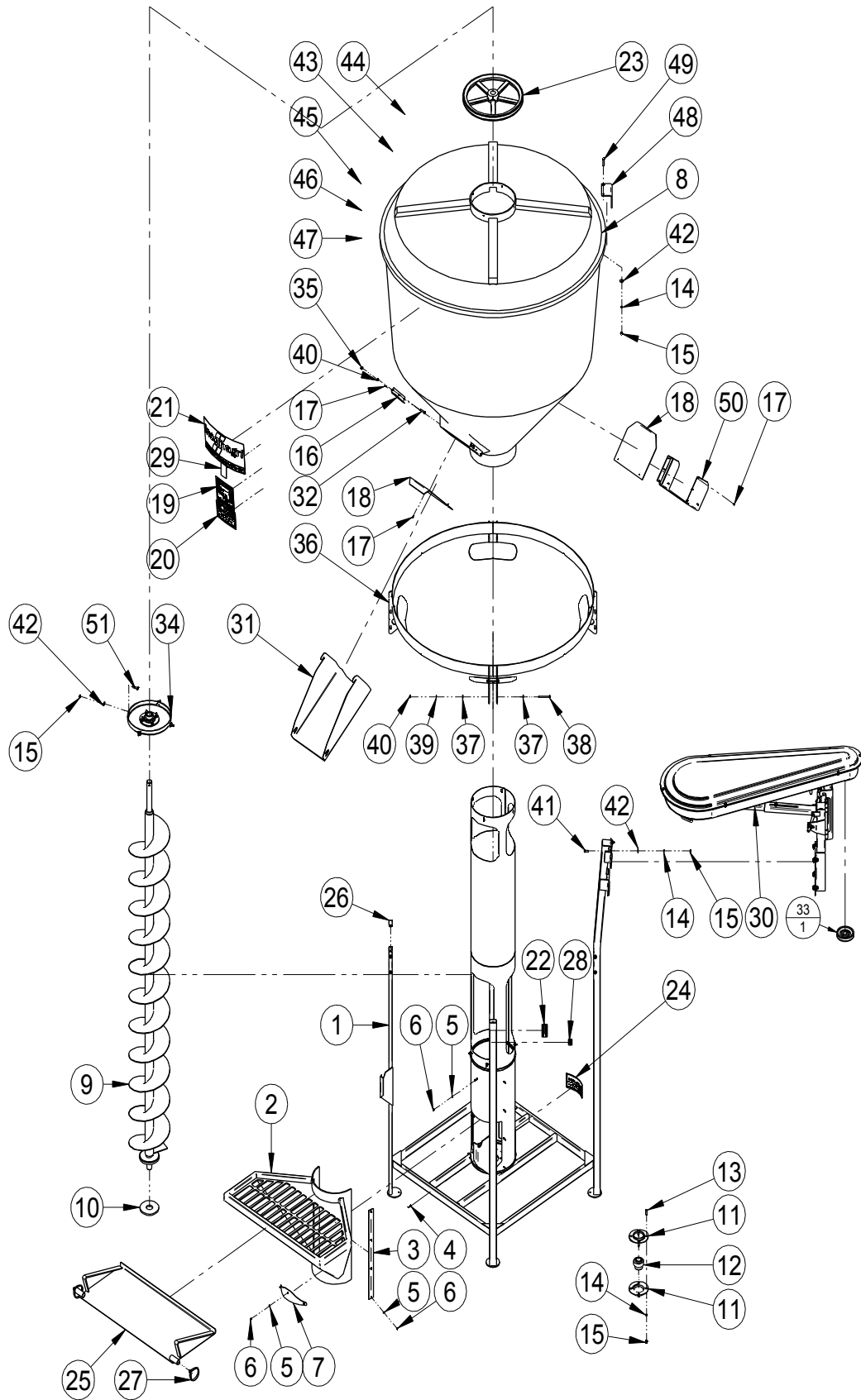
ÍTEM	CÓDIGO	DESCRIÇÃO	QTD.
1	9052066	Estrutura Base MIN 500 / 1000 P	1
2	9062049	Corpo Interno MIN 1000P	1
3	2012072	Parafuso Francês 5/16" x 1" UNC Zincado	4
4	2010018	Arruela Lisa 5/16" Zincada	4
5	2010010	Arruela de Pressão Média 5/16" Zincada	4
6	2010783	Porca Sextavada 5/16" UNC Zincada	4
7	9032003	Tampa de Inspeção	1

CONJUNTO MANCAL SUPERIOR MIN 300 / 500 / 1000



ÍTEM	CÓDIGO	DESCRIÇÃO	QTD.
1	9050203	Tampa do Mancal Superior 300 / 500 / 1000	1
2	9010033	Mancal do Rolamento	2
3	2013139	Rolamento Y c/ anel trava Excent. Ø 30	1
4	2012072	Parafuso Francês 5/16" x 1" UNC Zincado	4
5	2010010	Arruela de Pressão Média 5/16" Zincada	4
6	2010783	Porca Sextavada 5/16" UNC Zincada	4

MISTURADOR DE RAÇÃO MIN P - SUPERIOR



MISTURADOR DE RAÇÃO MIN 300 P SUPERIOR - 9031902

ÍTEM	CÓDIGO	DESCRIÇÃO	QTD.
1	9031026	Estrutura MIN 300 P-Superior	1
2	9030018	Moega MIN 300 P com Grade	1
3	9050056	Régua Fixadora da Moega MIN 500 P	2
4	2010665	Parafuso Francês 3/16" x 3/4" UNC Zincado	16
5	2010002	Arruela Lisa 3/16 Zincada	16
6	2010798	Porca Sextavada 3/16" UNC Zincado	16
7	9050057	Trava Inferior Moega 500 P	1
8	9030019	Corpo MIN 300 P	1
9	9052037	Eixo MIN-300 P / 500 P Superior	1
10	2011417	Feltro MD Ø 112 x Ø 40 x 7mm	1
11	9010033	Mancal do Rolamento	2
12	2013139	Rolamento Y c/ anel trava Excentrico Ø 30	1
13	2012072	Parafuso Francês 5/16" x 1" UNC Zincado	4
14	2010010	Arruela de Pressão Média 5/16" Zincada	8
15	2010783	Porca Sextavada 5/16" UNC Zincada	12
16	9050060	Guia da Tampa MIN 500 P	2
17	2010937	Rebite Repuxo AL 1/8" x 3/4"	6
18	9050061	Tampa MIN 500 P	1
19	2010414	Adesivo Operação MIN	1
20	2010417	Adesivo Atenção MIN	1
21	2010117	Adesivo MIN 300 P	1
22	2011238	Placa de Identificação	1
23	2013681	Polia MIN Ø 350 Perfil B1	1
24	2013400	Adesivo Atenção Tampa MIN	1
25	9031024	Plataforma MIN 300P	1
26	2013503	Tampa Plástica p/ Tubo Retangular 40 x 20 x 1,5	3
27	2010051	Abraçadeira de Nylon CV-345 A	2
28	2010404	Adesivo Testado OK	1
29	2012141	Adesivo Ler Manual	1
30	9031027	Kit Base do Motor e Protetor MIN 300 P Superior	1
31	9030039	Bica Móvel MIN 300 P	1
32	2010666	Parafuso Sextavado 1/4" x 1.1/4" UNC Zincado	2
33	2011731	Polia de Alumínio 100mm	1
34	9051039	Conjunto Mancal Superior MIN 300 / 500 / 1000	1
35	2010868	Porca Sext. 1/4" UNC Auto-Frenante	2
36	9031025	Conjunto Cinta MIN 300 P	1
37	2010020	Arruela Lisa Ø 1/4" Zincada	16
38	2013138	Parafuso Sextavado 1/4" x 2.1/2" UNC Zincado	8
39	2010021	Arruela de Pressão Média 1/4" Zincada	8
40	2010779	Porca Sextavada 1/4" UNC Zincada	10
41	2010704	Parafuso Sextavado 5/16" x 3/4" UNC Zincado	2
42	2010018	Arruela Lisa 5/16" Zincada	8
43	9030148	Trava do Pé Superior	1
44	2010703	Parafuso Sextavado 5/16" x 1.1/2" UNC Zincado	2
45	-	-	-
46	2010708	Parafuso Sext. 5/16" x 1.1/4" UNC Zincado	4

MISTURADOR DE RAÇÃO MIN 300 P – SUPERIOR – 2 SAÍDAS – 9031903

ÍTEM	CÓDIGO	DESCRIÇÃO	QTD.
1	9031026	Estrutura MIN 300 P-Superior	1
2	9030018	Moega MIN 300 P com Grade	1
3	9050056	Régua Fixadora da Moega MIN 500 P	2
4	2010665	Parafuso Francês 3/16" x 3/4" UNC Zincado	16
5	2010002	Arruela Lisa 3/16 Zincada	16
6	2010798	Porca Sextavada 3/16" UNC Zincado	16
7	9050057	Trava Inferior Moega 500 P	1
8	9030149	Corpo MIN 300 P – 2 Saidas	1
9	9052037	Eixo MIN-300 P / 500 P Superior	1
10	2011417	Feltro MD Ø 112 x Ø 40 x 7mm	1
11	9010033	Mancal do Rolamento	2
12	2013139	Rolamento Y c/ anel trava Excentrico Ø 30	1
13	2012072	Parafuso Francês 5/16" x 1" UNC Zincado	4
14	2010010	Arruela de Pressão Média 5/16" Zincada	8
15	2010783	Porca Sextavada 5/16" UNC Zincada	12
16	9050060	Guia da Tampa MIN 500 P	2
17	2010937	Rebite Repuxo AL 1/8" x 3/4"	14
18	9050061	Tampa MIN 500 P	2
19	2010414	Adesivo Operação MIN	1
20	2010417	Adesivo Atenção MIN	1
21	2010117	Adesivo MIN 300 P	1
22	2011238	Placa de Identificação	1
23	2013681	Polia MIN Ø 350 Perfil B1	1
24	2013400	Adesivo Atenção Tampa MIN	1
25	9031024	Plataforma MIN 300P	1
26	2013503	Tampa Plástica p/ Tubo Retangular 40 x 20 x 1,5	3
27	2010051	Abraçadeira de Nylon CV-345 A	2
28	2010404	Adesivo Testado OK	1
29	2012141	Adesivo Ler Manual	1
30	9051043	Kit Base do Motor e Protetor MIN 500 P Superior	1
31	9030039	Bica Móvel MIN 300 P	1
32	2010666	Parafuso Sextavado 1/4" x 1.1/4" UNC Zincado	2
33	2011731	Polia de Alumínio 100mm	1
34	9051039	Conjunto Mancal Superior MIN 300 / 500 / 1000	1
35	2010868	Porca Sext. 1/4" UNC Auto-Frenante	2
36	9031025	Conjunto Cinta MIN 300 P	1
37	2010020	Arruela Lisa Ø 1/4" Zincada	16
38	2013138	Parafuso Sextavado 1/4" x 2.1/2" UNC Zincado	8
39	2010021	Arruela de Pressão Média 1/4" Zincada	8
40	2010779	Porca Sextavada 1/4" UNC Zincada	10
41	2010704	Parafuso Sextavado 5/16" x 3/4" UNC Zincado	2
42	2010018	Arruela Lisa 5/16" Zincada	8
43	9030148	Trava do Pé Superior	1
44	2010703	Parafuso Sextavado 5/16" x 1.1/2" UNC Zincado	2
45	9051024	Bica Fixa II	1
46	2010708	Parafuso Sext. 5/16" x 1.1/4" UNC Zincado	4

MISTURADOR DE RAÇÃO MIN 500 P SUPERIOR - 9051902

ÍTEM	CÓDIGO	DESCRIÇÃO	QTD.
1	9051041	Estrutura MIN 500 P-Superior	1
2	9050022	Moega MIN 500 P com Grade	1
3	9050056	Régua Fixadora da Moega MIN 500 P	2
4	2010665	Parafuso Francês 3/16" x 3/4" UNC Zincado	16
5	2010002	Arruela Lisa 3/16 Zincada	16
6	2010798	Porca Sextavada 3/16" UNC Zincado	16
7	9050057	Trava Inferior Moega 500 P	1
8	9050023	Corpo MIN 500 P	1
9	9052037	Eixo MIN-300 P / 500 P Superior	1
10	2011417	Feltro MD Ø 112 x Ø 40 x 7mm	1
11	9010033	Mancal do Rolamento	2
12	2013139	Rolamento Y c/ anel trava Excentrico Ø 30	1
13	2012072	Parafuso Francês 5/16" x 1" UNC Zincado	4
14	2010010	Arruela de Pressão Média 5/16" Zincada	8
15	2010783	Porca Sextavada 5/16" UNC Zincada	12
16	9050060	Guia da Tampa MIN 500 P	2
17	2010937	Rebite Repuxo AL 1/8" x 3/4"	6
18	9050061	Tampa MIN 500 P	1
19	2010414	Adesivo Operação MIN	1
20	2010417	Adesivo Atenção MIN	1
21	2010103	Adesivo MIN 500 P	1
22	2011238	Placa de Identificação	1
23	2013681	Polia MIN Ø 350 Perfil B1	1
24	2013400	Adesivo Atenção Tampa MIN	1
25	9051038	Plataforma MIN 500P / 1000P	1
26	2013503	Tampa Plástica p/ Tubo Retangular 40 x 20 x 1,5	3
27	2010051	Abraçadeira de Nylon CV-345 A	2
28	2010404	Adesivo Testado OK	1
29	2012141	Adesivo Ler Manual	1
30	9051043	Kit Base do Motor e Protetor MIN 500 P Superior	1
31	9050208	Bica Móvel MIN 500/500 R350/1000 P	1
32	2010666	Parafuso Sextavado 1/4" x 1.1/4" UNC Zincado	2
33	2011731	Polia de Alumínio 100mm	1
34	9051039	Conjunto Mancal Superior MIN 300 / 500 / 1000	1
35	2010868	Porca Sext. 1/4" UNC Auto-Frenante	2
36	9051040	Conjunto Cinta MIN 500 P	1
37	2010020	Arruela Lisa Ø 1/4" Zincada	16
38	2013138	Parafuso Sextavado 1/4" x 2.1/2" UNC Zincado	8
39	2010021	Arruela de Pressão Média 1/4" Zincada	8
40	2010779	Porca Sextavada 1/4" UNC Zincada	10
41	2010704	Parafuso Sextavado 5/16" x 3/4" UNC Zincado	2
42	2010018	Arruela Lisa 5/16" Zincada	8
43	9030148	Trava do Pé Superior	1
44	2010703	Parafuso Sextavado 5/16" x 1.1/2" UNC Zincado	2
45	-	-	-
46	2010708	Parafuso Sext. 5/16" x 1.1/4" UNC Zinc	4

MISTURADOR DE RAÇÃO MIN 500 P – SUPERIOR – 2 SAÍDAS – 9051903

ÍTEM	CÓDIGO	DESCRIÇÃO	QTD.
1	9051041	Estrutura MIN 500 P-Superior	1
2	9050022	Moega MIN 500 P com Grade	1
3	9050056	Régua Fixadora da Moega MIN 500 P	2
4	2010665	Parafuso Francês 3/16" x 3/4" UNC Zincado	16
5	2010002	Arruela Lisa 3/16 Zincada	16
6	2010798	Porca Sextavada 3/16" UNC Zincado	16
7	9050057	Trava Inferior Moega 500 P	1
8	9050230	Corpo MIN 500 P – 2 Saídas	1
9	9052037	Eixo MIN-300 P / 500 P Superior	1
10	2011417	Feltro MD Ø 112 x Ø 40 x 7mm	1
11	9010033	Mancal do Rolamento	2
12	2013139	Rolamento Y c/ anel trava Excent. Ø 30	1
13	2012072	Parafuso Francês 5/16" x 1" UNC Zincado	4
14	2010010	Arruela de Pressão Média 5/16" Zincada	8
15	2010783	Porca Sextavada 5/16" UNC Zincada	12
16	9050060	Guia da Tampa MIN 500 P	2
17	2010937	Rebite Repuxo AL 1/8" x 3/4"	14
18	9050061	Tampa MIN 500 P	2
19	2010414	Adesivo Operação MIN	1
20	2010417	Adesivo Atenção MIN	1
21	2010103	Adesivo MIN 500 P	1
22	2011238	Placa de Identificação	1
23	2013681	Polia MIN Ø 350 Perfil B1	1
24	2013400	Adesivo Atenção Tampa MIN	1
25	9051038	Plataforma MIN 500P / 1000P	1
26	2013503	Tampa Plástica p/ Tubo Retangular 40 x 20 x 1,5	3
27	2010051	Abraçadeira de Nylon CV-345 A	2
28	2010404	Adesivo Testado OK	1
29	2012141	Adesivo Ler Manual	1
30	9051043	Kit Base do Motor e Protetor MIN 500 P Superior	1
31	9050208	Bica Móvel MIN 500/500 R350/1000 P	1
32	2010666	Parafuso Sextavado 1/4" x 1.1/4" UNC Zincado	2
33	2011731	Polia de Alumínio 100mm	1
34	9051039	Conjunto Mancal Superior MIN 300 / 500 / 1000	1
35	2010868	Porca Sext. 1/4" UNC Auto-Frenante	2
36	9051040	Conjunto Cinta MIN 500 P	1
37	2010020	Arruela Lisa Ø 1/4" Zincada	16
38	2013138	Parafuso Sextavado 1/4" x 2.1/2" UNC Zincado	8
39	2010021	Arruela de Pressão Média 1/4" Zincada	8
40	2010779	Porca Sextavada 1/4" UNC Zincada	10
41	2010704	Parafuso Sextavado 5/16" x 3/4" UNC Zincado	2
42	2010018	Arruela Lisa 5/16" Zincada	8
43	9030148	Trava do Pé Superior	1
44	2010703	Parafuso Sextavado 5/16" x 1.1/2" UNC Zincado	2
45	9051024	Bica Fixa II	1
46	2010708	Parafuso Sext. 5/16" x 1.1/4" UNC Zinc	4

MISTURADOR DE RAÇÃO MIN 500 P R350 SUPERIOR - 9051905

ÍTEM	CÓDIGO	DESCRIÇÃO	QTD.
1	9051049	Estrutura MIN 500 P - R350 Superior	1
2	9050217	Moega MIN 500 P - R350 com Grade	1
3	9050056	Régua Fixadora da Moega MIN 500 P	2
4	2010665	Parafuso Francês 3/16" x 3/4" UNC Zincado	17
5	2010002	Arruela Lisa 3/16 Zincada	17
6	2010798	Porca Sextavada 3/16" UNC Zincado	17
7	9050116	Trava Inferior Moega 500 P - R350	1
8	9050218	Corpo MIN 500 P - R350	1
9	9052032	Eixo MIN 500 P - R350	1
10	2011417	Feltro MD Ø 112 x Ø 40 x 7mm	1
11	9010033	Mancal do Rolamento	2
12	2013139	Rolamento Y c/ anel trava Excent. Ø 30	1
13	2012072	Parafuso Francês 5/16" x 1" UNC Zincado	4
14	2010010	Arruela de Pressão Média 5/16" Zincada	8
15	2010783	Porca Sextavada 5/16" UNC Zincada	12
16	9050060	Guia da Tampa MIN 500 P	2
17	2010937	Rebite Repuxo AL 1/8" x 3/4"	6
18	9050061	Tampa MIN 500 P	1
19	2010414	Adesivo Operação MIN	1
20	2010417	Adesivo Atenção MIN	1
21	2013291	Adesivo MIN 500 P - R350	1
22	2011238	Placa de Identificação	1
23	2013681	Polia MIN Ø 350 Perfil B1	1
24	2013400	Adesivo Atenção Tampa MIN	1
25	9051048	Plataforma MIN 500 P - R350	1
26	2013503	Tampa Plástica p/ Tubo Retangular 40 x 20 x 1,5	3
27	2010051	Abraçadeira de Nylon CV-345 A	2
28	2010404	Adesivo Testado OK	1
29	2012141	Adesivo Ler Manual	1
30	9051051	Kit Base do Motor e Protetor MIN 500 P - R350 Superior	1
31	9050208	Bica Móvel MIN 500/500 R350/1000 P	1
32	2010666	Parafuso Sextavado 1/4" x 1.1/4" UNC Zincado	2
33	2011731	Polia de Alumínio 100mm	1
34	9051045	Conjunto Mancal Superior MIN 500 P - R350	1
35	2010868	Porca Sext. 1/4" UNC Auto-Frenante	2
36	9051047	Conjunto Cinta MIN 500 P - R350	1
37	2010020	Arruela Lisa Ø 1/4" Zincada	16
38	2013138	Parafuso Sextavado 1/4" x 2.1/2" UNC Zincado	8
39	2010021	Arruela de Pressão Média 1/4" Zincada	8
40	2010779	Porca Sextavada 1/4" UNC Zincada	10
41	2010704	Parafuso Sextavado 5/16" x 3/4" UNC Zincado	2
42	2010018	Arruela Lisa 5/16" Zincada	8
43	9030148	Trava do Pé Superior	1
44	2010703	Parafuso Sextavado 5/16" x 1.1/2" UNC Zincado	2
45	-	-	-
46	2010708	Parafuso Sext. 5/16" x 1.1/4" UNC Zinc	4

MISTURADOR DE RAÇÃO MIN 500 P R350 – SUPERIOR – 2 SAÍDAS – 9051906

ÍTEM	CÓDIGO	DESCRIÇÃO	QTD.
1	9051049	Estrutura MIN 500 P – R350 Superior	1
2	9050217	Moega MIN 500 P – R350 com Grade	1
3	9050056	Régua Fixadora da Moega MIN 500 P	2
4	2010665	Parafuso Francês 3/16" x 3/4" UNC Zincado	17
5	2010002	Arruela Lisa 3/16 Zincada	17
6	2010798	Porca Sextavada 3/16" UNC Zincado	17
7	9050116	Trava Inferior Moega 500 P – R350	1
8	9050232	Corpo MIN 500 P – R350 – 2 Saídas	1
9	9052032	Eixo MIN 500 P – R350	1
10	2011417	Feltro MD Ø 112 x Ø 40 x 7mm	1
11	9010033	Mancal do Rolamento	2
12	2013139	Rolamento Y c/ anel trava Excent. Ø 30	1
13	2012072	Parafuso Francês 5/16" x 1" UNC Zincado	4
14	2010010	Arruela de Pressão Média 5/16" Zincada	8
15	2010783	Porca Sextavada 5/16" UNC Zincada	12
16	9050060	Guia da Tampa MIN 500 P	2
17	2010937	Rebite Repuxo AL 1/8" x 3/4"	14
18	9050061	Tampa MIN 500 P	2
19	2010414	Adesivo Operação MIN	1
20	2010417	Adesivo Atenção MIN	1
21	2013291	Adesivo MIN 500 P – R350	1
22	2011238	Placa de Identificação	1
23	2013681	Polia MIN Ø 350 Perfil B1	1
24	2013400	Adesivo Atenção Tampa MIN	1
25	9051048	Plataforma MIN 500 P – R350	1
26	2013503	Tampa Plástica p/ Tubo Retangular 40 x 20 x 1,5	3
27	2010051	Abraçadeira de Nylon CV-345 A	2
28	2010404	Adesivo Testado OK	1
29	2012141	Adesivo Ler Manual	1
30	9051051	Kit Base do Motor e Protetor MIN 500 P – R350 Superior	1
31	9050208	Bica Móvel MIN 500/500 R350/1000 P	1
32	2010666	Parafuso Sextavado 1/4" x 1.1/4" UNC Zincado	2
33	2011731	Polia de Alumínio 100mm	1
34	9051045	Conjunto Mancal Superior MIN 500 P – R350	1
35	2010868	Porca Sext. 1/4" UNC Auto-Frenante	2
36	9051047	Conjunto Cinta MIN 500 P – R350	1
37	2010020	Arruela Lisa Ø 1/4" Zincada	16
38	2013138	Parafuso Sextavado 1/4" x 2.1/2" UNC Zincado	8
39	2010021	Arruela de Pressão Média 1/4" Zincada	8
40	2010779	Porca Sextavada 1/4" UNC Zincada	10
41	2010704	Parafuso Sextavado 5/16" x 3/4" UNC Zincado	2
42	2010018	Arruela Lisa 5/16" Zincada	8
43	9030148	Trava do Pé Superior	1
44	2010703	Parafuso Sextavado 5/16" x 1.1/2" UNC Zincado	2
45	9051024	Bica Fixa II	1
46	2010708	Parafuso Sext. 5/16" x 1.1/4" UNC Zinc	4

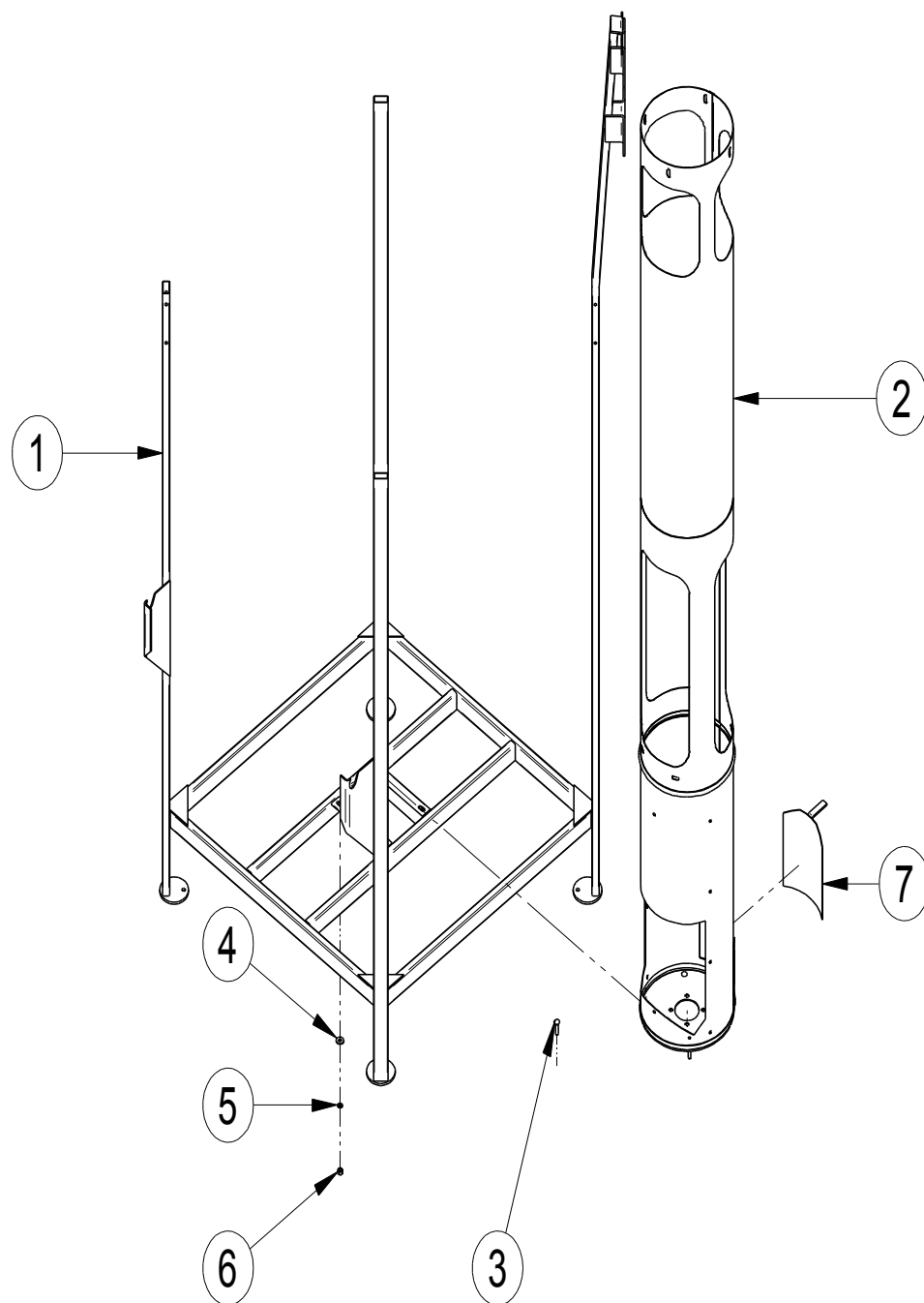
MISTURADOR DE RAÇÃO MIN 1000 P SUPERIOR - 9061902

ÍTEM	CÓDIGO	DESCRIÇÃO	QTD.
1	9061018	Estrutura MIN 1000 P-Superior	1
2	9050022	Moega MIN 500 P com Grade	1
3	9050056	Régua Fixadora da Moega MIN 500 P	2
4	2010665	Parafuso Francês 3/16" x 3/4" UNC Zincado	16
5	2010002	Arruela Lisa 3/16 Zincada	16
6	2010798	Porca Sextavada 3/16" UNC Zincado	16
7	9050057	Trava Inferior Moega 500 P	1
8	9060015	Corpo MIN 1000 P	1
9	9062031	Eixo MIN 1000 P Superior	1
10	2011417	Feltro MD Ø 112 x Ø 40 x 7mm	1
11	9010033	Mancal do Rolamento	2
12	2013139	Rolamento Y c/ anel trava Excent. Ø 30	1
13	2012072	Parafuso Francês 5/16" x 1" UNC Zincado	4
14	2010010	Arruela de Pressão Média 5/16" Zincada	8
15	2010783	Porca Sextavada 5/16" UNC Zincada	12
16	9050060	Guia da Tampa MIN 500 P	2
17	2010937	Rebite Repuxo AL 1/8" x 3/4"	6
18	9050061	Tampa MIN 500 P	1
19	2010414	Adesivo Operação MIN	1
20	2010417	Adesivo Atenção MIN	1
21	2010437	Adesivo MIN 1000 P	1
22	2011238	Placa de Identificação	1
23	2013681	Polia MIN Ø 350 Perfil B1	1
24	2013400	Adesivo Atenção Tampa MIN	1
25	9051038	Plataforma MIN 500P / 1000P	1
26	2013503	Tampa Plástica p/ Tubo Retangular 40 x 20 x 1,5	3
27	2010051	Abraçadeira de Nylon CV-345 A	2
28	2010404	Adesivo Testado OK	1
29	2012141	Adesivo Ler Manual	1
30	9051043	Kit Base do Motor e Protetor MIN 500 P Superior	1
31	9050208	Bica Móvel MIN 500/500 R350/1000 P	1
32	2010666	Parafuso Sextavado 1/4" x 1.1/4" UNC Zincado	2
33	2011731	Polia de Alumínio 100mm	1
34	9051039	Conjunto Mancal Superior MIN 300 / 500 / 1000	1
35	2010868	Porca Sext. 1/4" UNC Auto-Frenante	2
36	9051040	Conjunto Cinta MIN 500 P	1
37	2010020	Arruela Lisa Ø 1/4" Zincada	16
38	2013138	Parafuso Sextavado 1/4" x 2.1/2" UNC Zincado	8
39	2010021	Arruela de Pressão Média 1/4" Zincada	8
40	2010779	Porca Sextavada 1/4" UNC Zincada	10
41	2010704	Parafuso Sextavado 5/16" x 3/4" UNC Zincado	2
42	2010018	Arruela Lisa 5/16" Zincada	8
43	9030148	Trava do Pé Superior	1
44	2010703	Parafuso Sextavado 5/16" x 1.1/2" UNC Zincado	2
45	-	-	-
46	2010708	Parafuso Sext. 5/16" x 1.1/4" UNC Zinc	4

MISTURADOR DE RAÇÃO MIN 1000 P - 2 SAÍDAS SUPERIOR - 9061903

ÍTEM	CÓDIGO	DESCRIÇÃO	QTD.
1	9061018	Estrutura MIN 1000 P-Superior	1
2	9050022	Moega MIN 500 P com Grade	1
3	9050056	Régua Fixadora da Moega MIN 500 P	2
4	2010665	Parafuso Francês 3/16" x 3/4" UNC Zincado	16
5	2010002	Arruela Lisa 3/16 Zincada	16
6	2010798	Porca Sextavada 3/16" UNC Zincado	16
7	9050057	Trava Inferior Moega 500 P	1
8	9060117	Corpo MIN 1000 P - 2 Saídas	1
9	9062031	Eixo MIN 1000 P Superior	1
10	2011417	Feltro MD Ø 112 x Ø 40 x 7mm	1
11	9010033	Mancal do Rolamento	2
12	2013139	Rolamento Y c/ anel trava Excent. Ø 30	1
13	2012072	Parafuso Francês 5/16" x 1" UNC Zincado	4
14	2010010	Arruela de Pressão Média 5/16" Zincada	8
15	2010783	Porca Sextavada 5/16" UNC Zincada	12
16	9050060	Guia da Tampa MIN 500 P	2
17	2010937	Rebite Repuxo AL 1/8" x 3/4"	14
18	9050061	Tampa MIN 500 P	2
19	2010414	Adesivo Operação MIN	1
20	2010417	Adesivo Atenção MIN	1
21	2010437	Adesivo MIN 1000 P	1
22	2011238	Placa de Identificação	1
23	2013681	Polia MIN Ø 350 Perfil B1	1
24	2013400	Adesivo Atenção Tampa MIN	1
25	9051038	Plataforma MIN 500P / 1000P	1
26	2013503	Tampa Plástica p/ Tubo Retangular 40 x 20 x 1,5	3
27	2010051	Abraçadeira de Nylon CV-345 A	2
28	2010404	Adesivo Testado OK	1
29	2012141	Adesivo Ler Manual	1
30	9051043	Kit Base do Motor e Protetor MIN 500 P Superior	1
31	9050208	Bica Móvel MIN 500/500 R350/1000 P	1
32	2010666	Parafuso Sextavado 1/4" x 1.1/4" UNC Zincado	2
33	2011731	Polia de Alumínio 100mm	1
34	9051039	Conjunto Mancal Superior MIN 300 / 500 / 1000	1
35	2010868	Porca Sext. 1/4" UNC Auto-Frenante	2
36	9051040	Conjunto Cinta MIN 500 P	1
37	2010020	Arruela Lisa Ø 1/4" Zincada	16
38	2013138	Parafuso Sextavado 1/4" x 2.1/2" UNC Zincado	8
39	2010021	Arruela de Pressão Média 1/4" Zincada	8
40	2010779	Porca Sextavada 1/4" UNC Zincada	10
41	2010704	Parafuso Sextavado 5/16" x 3/4" UNC Zincado	2
42	2010018	Arruela Lisa 5/16" Zincada	8
43	9030148	Trava do Pé Superior	1
44	2010703	Parafuso Sextavado 5/16" x 1.1/2" UNC Zincado	2
45	9051024	Bica Fixa II	1
46	2010708	Parafuso Sext. 5/16" x 1.1/4" UNC Zinc	4

ESTRUTURA MIN P SUPERIOR



ESTRUTURA MIN 300 P SUPERIOR – 9031026

ÍTEM	CÓDIGO	DESCRIÇÃO	QTD.
1	9032039	Estrutura Base MIN 300P - Superior	1
2	9032037	Corpo Interno MIN 300 / 500	1
3	2012072	Parafuso Francês 5/16" x 1" UNC Zincado	4
4	2010018	Arruela Lisa 5/16" Zincada	4
5	2010010	Arruela de Pressão Média 5/16" Zincada	4
6	2010783	Porca Sextavada 5/16" UNC Zincada	4
7	9032003	Tampa de Inspeção	1

ESTRUTURA MIN 500 P SUPERIOR – 9051041

ÍTEM	CÓDIGO	DESCRIÇÃO	QTD.
1	9052067	Estrutura Base MIN 500P - Superior	1
2	9032037	Corpo Interno MIN 300 / 500	1
3	2012072	Parafuso Francês 5/16" x 1" UNC Zincado	4
4	2010018	Arruela Lisa 5/16" Zincada	4
5	2010010	Arruela de Pressão Média 5/16" Zincada	4
6	2010783	Porca Sextavada 5/16" UNC Zincada	4
7	9032003	Tampa de Inspeção	1

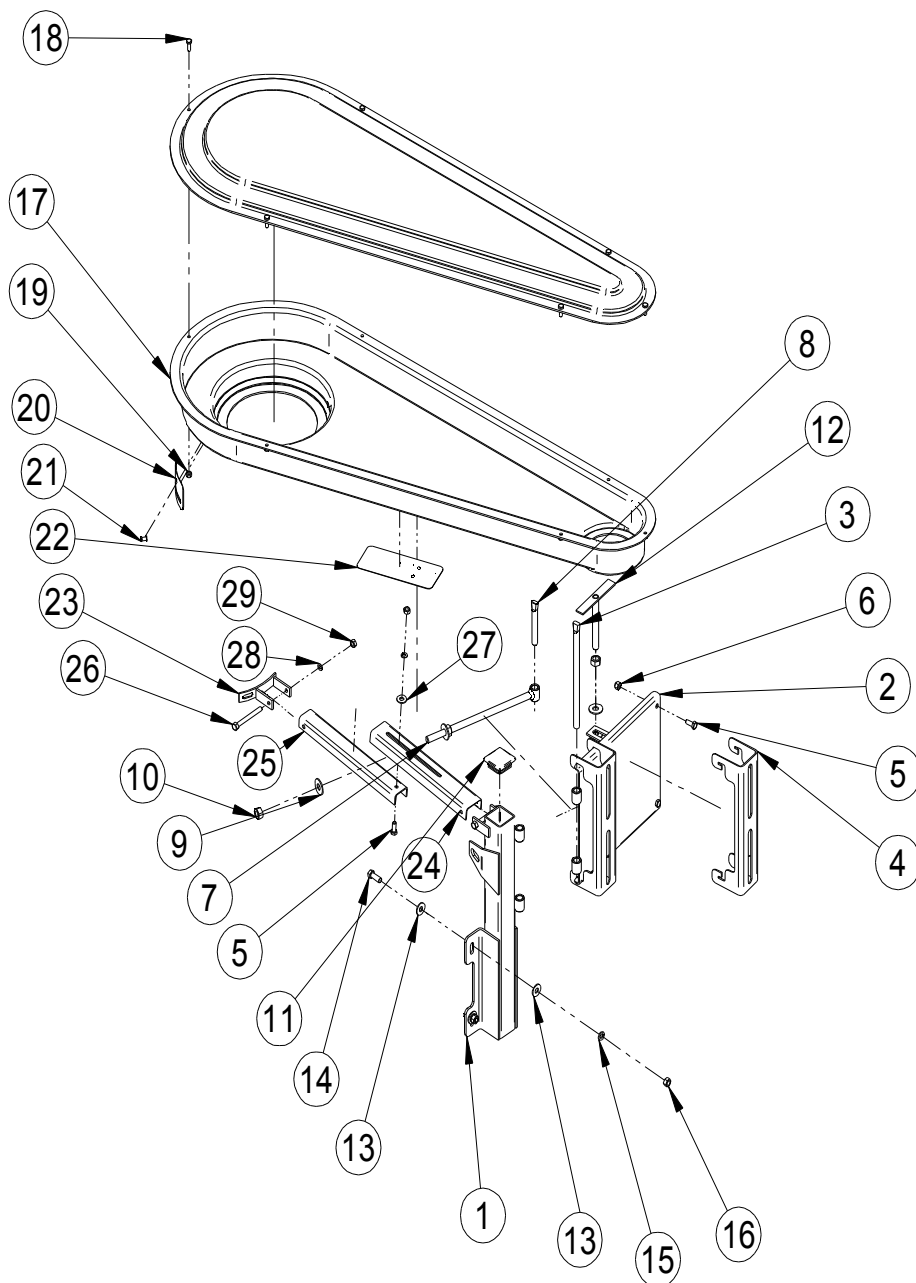
ESTRUTURA MIN 500 P – R350 SUPERIOR – 9051049

ÍTEM	CÓDIGO	DESCRIÇÃO	QTD.
1	9052067	Estrutura Base MIN 500P - Superior	1
2	9052065	Corpo Interno MIN 500P R350	1
3	2012072	Parafuso Francês 5/16" x 1" UNC Zincado	4
4	2010018	Arruela Lisa 5/16" Zincada	4
5	2010010	Arruela de Pressão Média 5/16" Zincada	4
6	2010783	Porca Sextavada 5/16" UNC Zincada	4
7	9032003	Tampa de Inspeção	1

ESTRUTURA MIN 1000 P SUPERIOR – 9061018

ÍTEM	CÓDIGO	DESCRIÇÃO	QTD.
1	9052050	Estrutura Base MIN 1000P - Superior	1
2	9062049	Corpo Interno MIN 1000P	1
3	2012072	Parafuso Francês 5/16" x 1" UNC Zincado	4
4	2010018	Arruela Lisa 5/16" Zincada	4
5	2010010	Arruela de Pressão Média 5/16" Zincada	4
6	2010783	Porca Sextavada 5/16" UNC Zincada	4
7	9032003	Tampa de Inspeção	1

KIT BASE DO MOTOR E PROTETOR MIN P SUPERIOR



KIT BASE DO MOTOR E PROTETOR MIN 300 P - 9031027

ÍTEM	CÓDIGO	DESCRIÇÃO	QTD.
1	9052052	Suporte Fixo para MIN P Superior	1
2	9051027	Base Móvel e Regulável MIN Superior	1
3	9030052	Pino da Dobradiça	1
4	9050191	Suporte para Motor	1
5	2010704	Paraf. Sext. 5/16" x 3/4" UNC Zinc.	3
6	2012046	Porca Sextavada 5/16" UNC Autofrenante	2
7	9051028	Fuso Roscado MIN Superior	1
8	9050198	Pino 1/2" C/ Cabeça	1
9	2010005	Arruela Lisa 1/2" Zincada	4
10	2010788	Porca Sextavada 1/2" WW Zincada	4
11	2013514	Tampa Plástica p/ Tubo Quadrado 50 x 4,75	1
12	9051029	Guia de Apoio do Protetor	1
13	2011101	Arruela Lisa 3/8" Zincada	8
14	2010750	Parafuso Sextavado 3/8" x 1" UNC Zincado	4
15	2011102	Arruela de Pressão Média 3/8" Zincada	4
16	2010806	Porca Sextavada 3/8" UNC Zincada	4
17	9030027	Capa Protetora da Correia 300 - Superior	1
18	2010697	Parafuso Sext. 1/4" x 3/4" UNC Zincado	6
19	2010868	Porca Sext. 1/4" UNC Auto-Fren	6
20	9050216	Chapa Guia do Protetor	2
21	2010953	Rebite Repucho AL A-1/4" x 1"	2
22	2013636	Adesivo Atenção Proteção	1
23	9052069	Reforço Fixador Central	1
24	9050236	Chapa Maior do Fixador	1
25	9050237	Chapa Menor do Fixador	1
26	2012095	Parafuso Sextavado 5/16" x 3" UNC Zincado	2
27	2010018	Arruela Lisa 5/16" Zincada	1
28	2010010	Arruela de Pressão Média 5/16" Zincada	3
29	2010783	Porca Sextavada 5/16" UNC Zincada	3

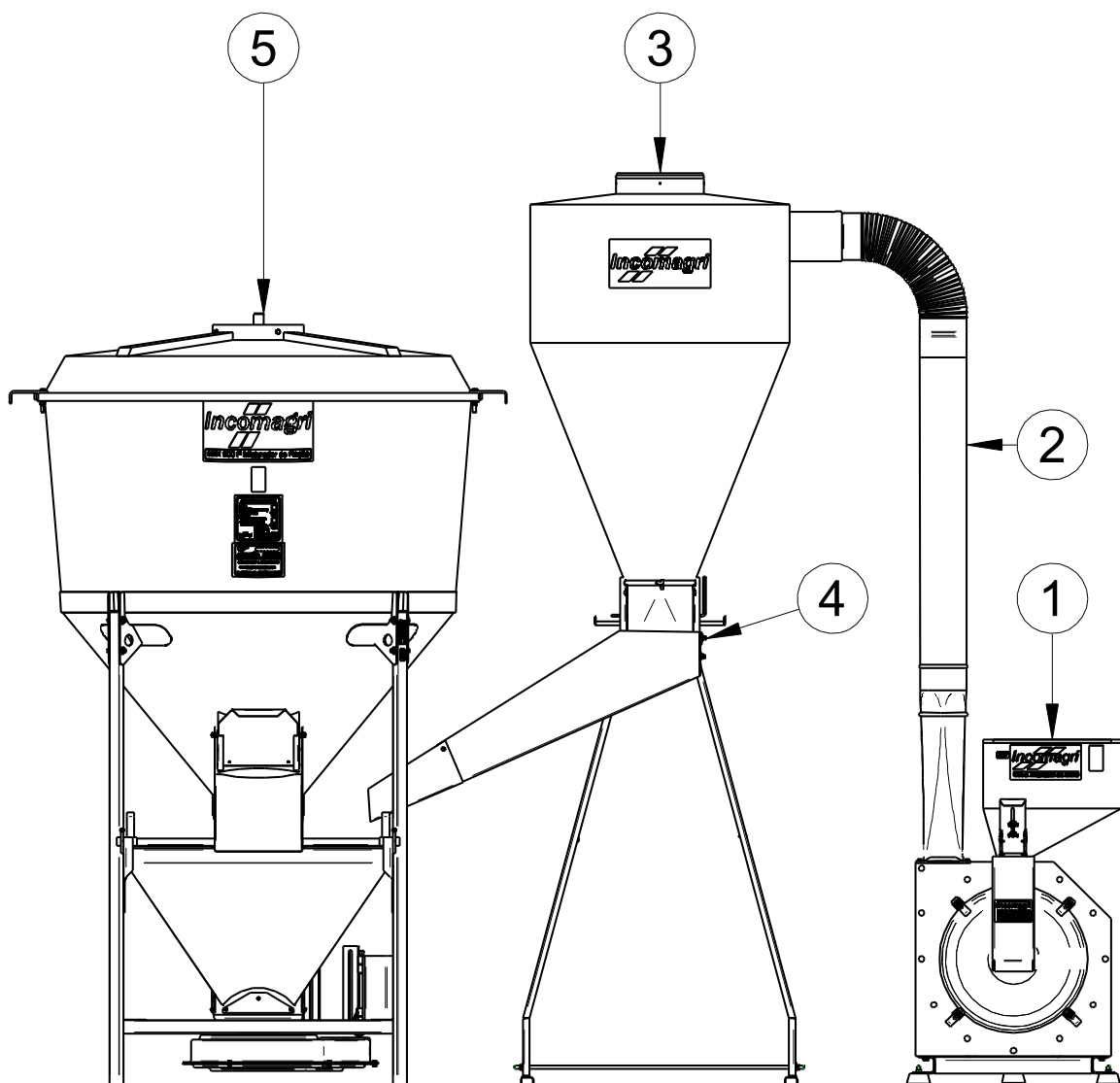
KIT BASE DO MOTOR E PROTETOR MIN 500 P / 1000 P - 9051043

ÍTEM	CÓDIGO	DESCRIÇÃO	QTD.
1	9052052	Suporte Fixo para MIN P Superior	1
2	9051027	Base Móvel e Regulável MIN Superior	1
3	9030052	Pino da Dobradiça	1
4	9050191	Suporte para Motor	1
5	2010704	Paraf. Sext. 5/16" x 3/4" UNC Zinc.	3
6	2012046	Porca Sextavada 5/16" UNC Autofrenante	2
7	9051028	Fuso Roscado MIN Superior	1
8	9050198	Pino 1/2" C/ Cabeça	1
9	2010005	Arruela Lisa 1/2" Zincada	4
10	2010788	Porca Sextavada 1/2" WW Zincada	4
11	2013514	Tampa Plástica p/ Tubo Quadrado 50 x 4,75	1
12	9051029	Guia de Apoio do Protetor	1
13	2011101	Arruela Lisa 3/8" Zincada	8
14	2010750	Parafuso Sextavado 3/8" x 1" UNC Zincado	4
15	2011102	Arruela de Pressão Média 3/8" Zincada	4
16	2010806	Porca Sextavada 3/8" UNC Zincada	4
17	9050215	Capa Protetora da Correia 500/1000 - Superior	1
18	2010697	Parafuso Sext. 1/4" x 3/4" UNC Zincado	6
19	2010868	Porca Sext. 1/4" UNC Auto-Fren	6
20	9050216	Chapa Guia do Protetor	2
21	2010953	Rebite Repucho AL A-1/4" x 1"	2
22	2013636	Adesivo Atenção Proteção	1
23	9052069	Reforço Fixador Central	1
24	9050236	Chapa Maior do Fixador	1
25	9050237	Chapa Menor do Fixador	1
26	2012095	Parafuso Sextavado 5/16" x 3" UNC Zincado	2
27	2010018	Arruela Lisa 5/16" Zincada	1
28	2010010	Arruela de Pressão Média 5/16" Zincada	3
29	2010783	Porca Sextavada 5/16" UNC Zincada	3

KIT BASE DO MOTOR E PROTETOR MIN 500 P - R350 - 9051051

ÍTEM	CÓDIGO	DESCRIÇÃO	QTD.
1	9052052	Suporte Fixo para MIN P Superior	1
2	9051027	Base Móvel e Regulável MIN Superior	1
3	9030052	Pino da Dobradiça	1
4	9050191	Suporte para Motor	1
5	2010704	Paraf. Sext. 5/16" x 3/4" UNC Zinc.	3
6	2012046	Porca Sextavada 5/16" UNC Autofrenante	2
7	9051028	Fuso Roscado MIN Superior	1
8	9050198	Pino 1/2" C/ Cabeça	1
9	2010005	Arruela Lisa 1/2" Zincada	4
10	2010788	Porca Sextavada 1/2" WW Zincada	4
11	2013514	Tampa Plástica p/ Tubo Quadrado 50 x 4,75	1
12	9051029	Guia de Apoio do Protetor	1
13	2011101	Arruela Lisa 3/8" Zincada	8
14	2010750	Parafuso Sextavado 3/8" x 1" UNC Zincado	4
15	2011102	Arruela de Pressão Média 3/8" Zincada	4
16	2010806	Porca Sextavada 3/8" UNC Zincada	4
17	9050226	Capa Protetora da Correia 500P - R350 - Superior	1
18	2010697	Parafuso Sext. 1/4" x 3/4" UNC Zincado	6
19	2010868	Porca Sext. 1/4" UNC Auto-Fren	6
20	9050216	Chapa Guia do Protetor	2
21	2010953	Rebite Repucho AL A-1/4" x 1"	2
22	2013636	Adesivo Atenção Proteção	1
23	9052070	Reforço Fixador Central	1
24	9050236	Chapa Maior do Fixador	1
25	9050237	Chapa Menor do Fixador	1
26	2012095	Parafuso Sextavado 5/16" x 3" UNC Zincado	2
27	2010018	Arruela Lisa 5/16" Zincada	1
28	2010010	Arruela de Pressão Média 5/16" Zincada	3
29	2010783	Porca Sextavada 5/16" UNC Zincada	3

MONTAGEM FÁBRICA DE RAÇÃO INCOMAGRI (OPCIONAL)



1. Triturador de Milho INCOMAGRI – TIN 2 / TIN 3
2. Tubo Complementar do Kit Calha Condutora INCOMAGRI
3. Ciclone INCOMAGRI (9521006)
4. Kit Calha Condutora INCOMAGRI (TIN 2 – 9511115 / TIN 3 – 9521115)
5. Misturador de Ração INCOMAGRI – MIN P / MIN C – (procure um Representante INCOMAGRI em sua região).

ALERTAS DE SEGURANÇA E INSTRUÇÕES

Abaixo relacionamos alguns adesivos empregados nos Misturadores de Ração, são Alertas de Segurança e Instruções de Uso com suas respectivas descrições.

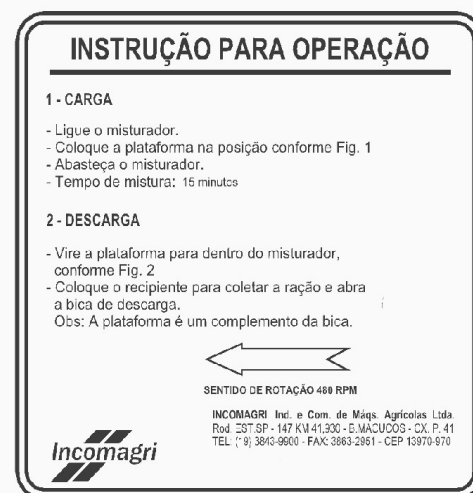
LER MANUAL



ATENÇÃO PERIGO BICA



INSTRUÇÃO OPERAÇÃO MIN



ATENÇÃO PERIGO TAMPA



ATENÇÃO PROTEÇÃO



CERTIFICADO DE GARANTIA

A INCOMAGRI – Indústria e Comércio de Máquinas Agrícolas Ltda. lhe dá a garantia da máquina aqui caracterizada e especificada, dentro das seguintes condições:

1 - O cupom deste manual deve ser preenchido corretamente e enviado para a fábrica para que a garantia da máquina seja válida.

2 - A garantia é válida por **1** (um ano) contada a partir da data de emissão da nota fiscal de venda emitida pela revenda para o primeiro proprietário.

3 - Esta garantia cobre defeitos de fabricação apresentados por peças e componentes exclusivamente analisados e comprovados pela fábrica.

4 - A garantia não terá validade nos casos em que:

A máquina ou peças forem avariadas por descuido de transporte ou armazenagem na revenda, ou por uso indevido, ou ainda por quaisquer desgastes decorrentes de uso normal;

- Houver falta ou uso de lubrificação não recomendadas no manual de operação e peças;
- Ocorrer a inobservância das instruções, recomendações de uso e cuidados de manutenção contidos no manual de operação;
- Houver modificações e/ou adaptações ou emprego de peças e/ou acessórios não originais.

5 - Todas as solicitações de garantia deverão ser apresentadas às revendas autorizadas pela **INCOMAGRI**, que encaminharão à fábrica através de um relatório de garantia juntamente com a peça defeituosa.

6 - Somente serão cumpridas as cláusulas do presente certificado de garantia se o cupom anexo estiver de posse da **INCOMAGRI**, quando da solicitação da garantia, devidamente preenchido e acompanhado da cópia xerográfica da nota fiscal de venda da máquina ao usuário.



CONTROLE DE GARANTIA DO PROPRIETÁRIO

Máquina / Modelo:

Nº Série

Nota Fiscal nº

Data: / /

Nome:

Endereço:

Cep:

Cidade:

UF:

Assinatura do Proprietário

Revendedor - Carimbo e Assinatura



CONTROLE DE GARANTIA DO REVENDEDOR

Máquina / Modelo:

Nº Série

Nota Fiscal nº

Data: / /

Nome:

Endereço:

Cep:

Cidade:

UF:

Assinatura do Proprietário

Revendedor - Carimbo e Assinatura



CONTROLE DE GARANTIA DA FABRICA

Máquina / Modelo:

Nº Série

Nota Fiscal nº

Data: / /

Nome:

Endereço:

Cep:

Cidade:

UF:

Assinatura do Proprietário

Revendedor - Carimbo e Assinatura

Preencher, destacar e enviar à fábrica



INCOMAGRI INDÚSTRIA E COMÉRCIO DE MÁQUINAS AGRÍCOLAS LTDA.

Rodovia SP147 Km 41,930 – Caixa Postal 41 – 13970-970 Itapira SP

CNPJ 52.783.321/0001-03

PABX (19) 3843.9900 – FAX (19) 3863.2951

ASSISTÊNCIA TÉCNICA (19) 3843.9930

Dept. Vendas : vendas@incomagri.com.br

Assistência Técnica : tecnica@incomagri.com.br

www.incomagri.com.br

07/2016

Rev. 00